

Avaliação de satisfação dos estudantes da Graduação

13 de junho de 2022



Transformar vidas
e realidades por
meio da educação

Comissão
Permanente de
Avaliação - CPA



CONHEÇA A CPA

O QUE É?

A Comissão Permanente de Avaliação (CPA) é um grupo independente composto por membros da comunidade universitária. A principal função da CPA é oportunizar tomadas de decisão em conjunto, e os resultados são compartilhados com os responsáveis pela gestão da Faculdade.

A Comissão atua com transparência, portanto os resultados são publicados através de apresentações e do site da Faculdade para que a comunidade acadêmica possa acompanhar os levantamentos e, posteriormente, identificar as mudanças.



CPA FAHOR Integrantes 2022-2023

Darciane Eliete Kerkhoff — Coordenadora - representante da Direção

Márcio Kalkmann — representante do corpo docente

Stephan Sawitzki — representante do corpo docente

Luís Fernando Quitaiski — representante do corpo-técnico administrativo

Paulo Marcelo Bechare— representante do corpo-técnico administrativo

Jaqueline Chaves - representante da secretaria de pós-graduação;

Eduarda Maronez Carvalho - representante dos discentes (graduação)

Amós Gustavo Quaresma Bitencourt - representante dos discentes (graduação);

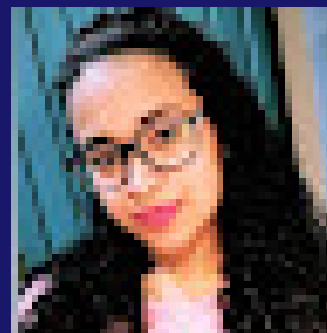
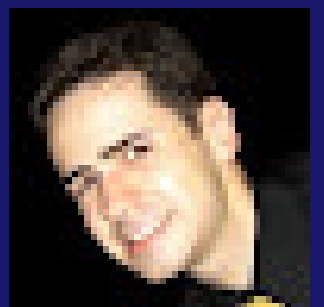
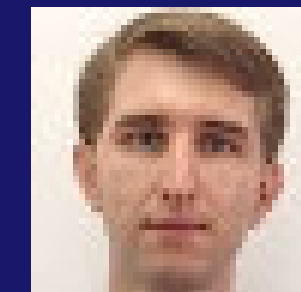
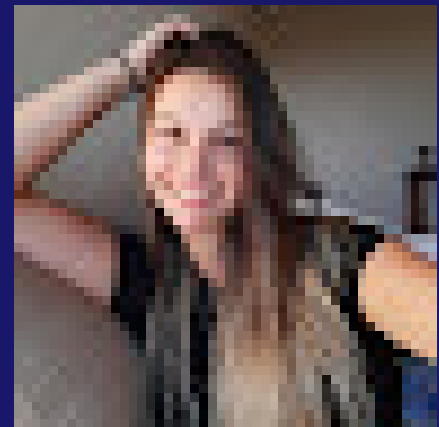
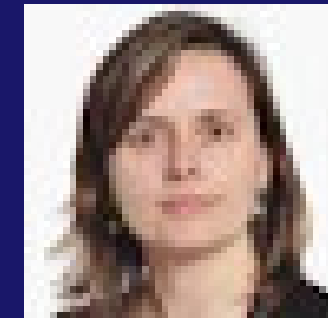
Dartaniam Marmitt — representante da comunidade externa (egresso FAHOR);

Tatiane Carmargo - representante da comunidade externa (egressa FAHOR);

Bruna Ruschel Breuning - representante da comunidade externa (egressa FAHOR);

Cleber Zingler - representante da comunidade externa (empregadores);

Quem são?



AUTOAVALIAÇÃO INSTITUCIONAL, O QUE SIGNIFICA?

A Autoavaliação Institucional é uma importante ferramenta de gestão e de apoio às decisões internas. Apresenta como resultado uma leitura abrangente da instituição, compreendendo análises, críticas e sugestões, alicerçadas no conhecimento das atividades realizadas pela Instituição, na identificação de pontos positivos e na compreensão das causas de suas fragilidades.

A autoavaliação contribui para a consciência acadêmica do compromisso pedagógico, da necessidade de novas competências, das relações de cooperação com os atores sociais, da efetividade do vínculo com a comunidade, bem como de prestar contas à sociedade.



Agenda de Hoje

Contextualização

Objetivo: Mensurar o grau de satisfação dos alunos da graduação em relação:

- a) aos cursos;**
- b) aos serviços de coordenação dos cursos;**
- c) às Atividades Acadêmicas;**
- d) aos professores das Atividades Acadêmicas.**
- e) ações implementadas**



Quais resultados?

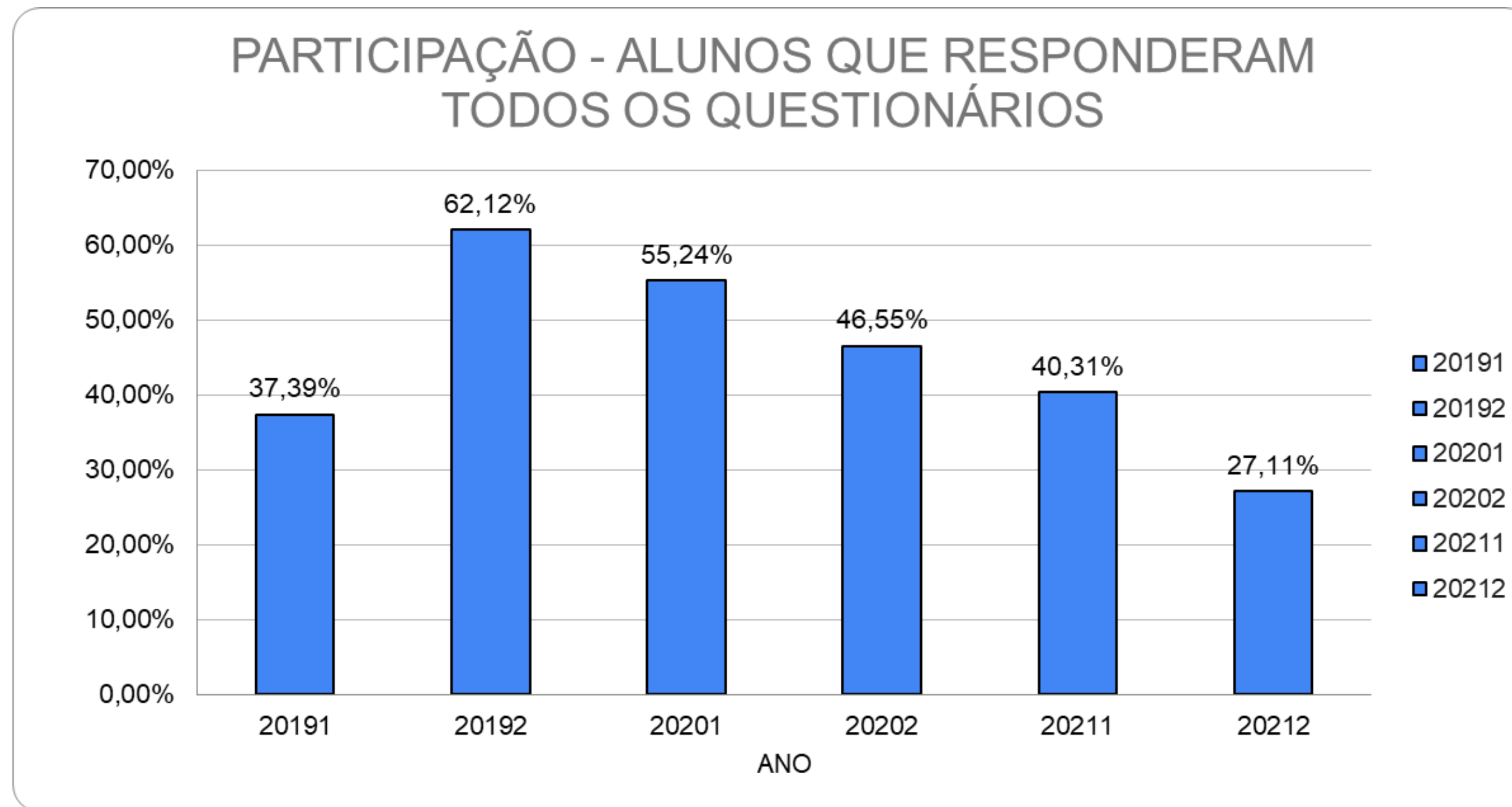


Período

2020

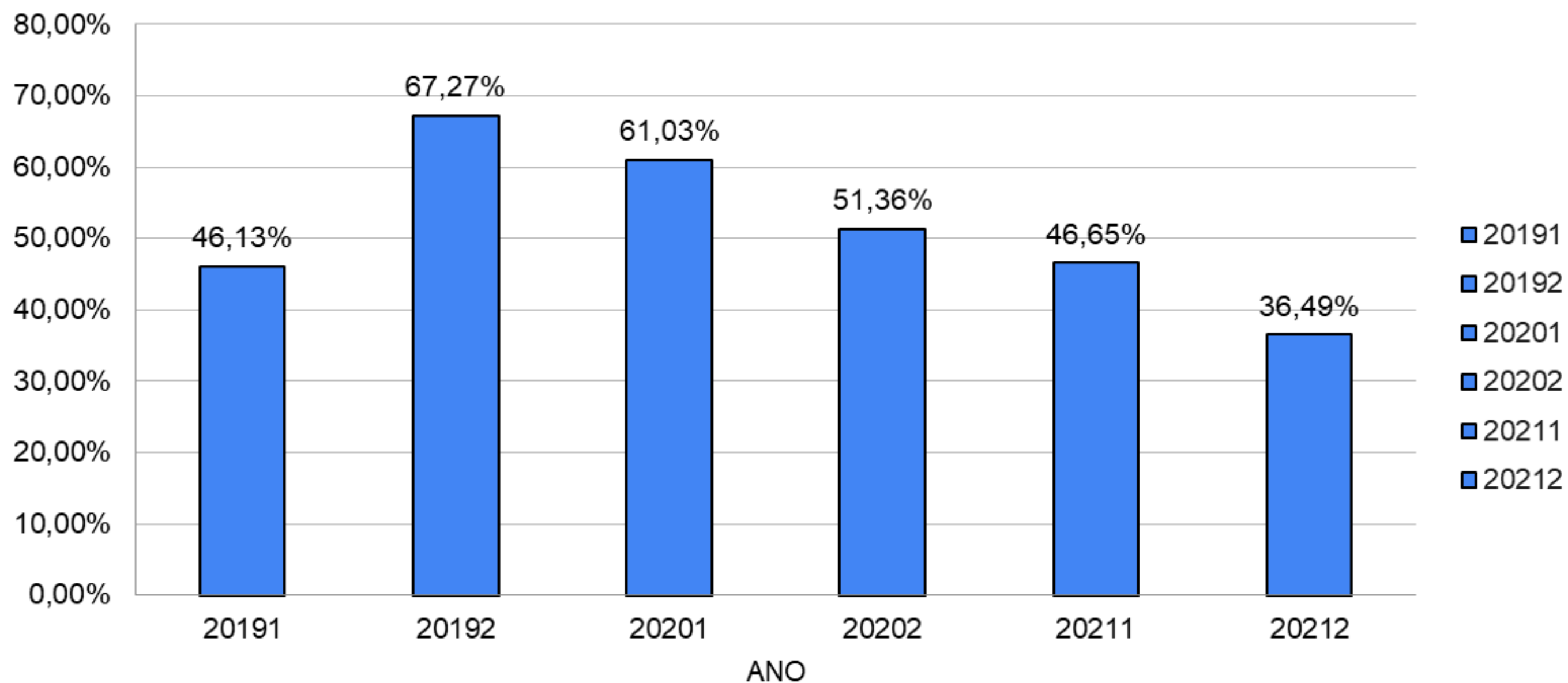
2021

Resultados



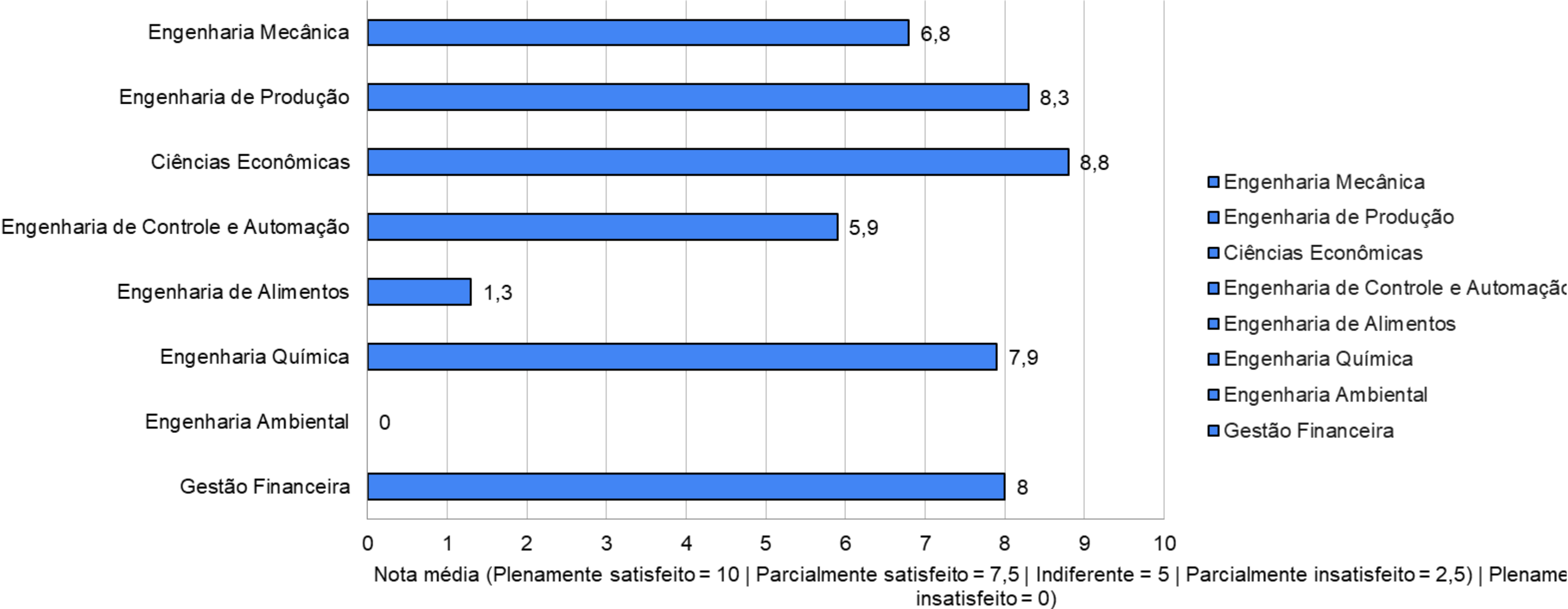
Resultados

PARTICIPAÇÃO - QUANTIDADE DE QUESTIONÁRIOS RESPONDIDOS



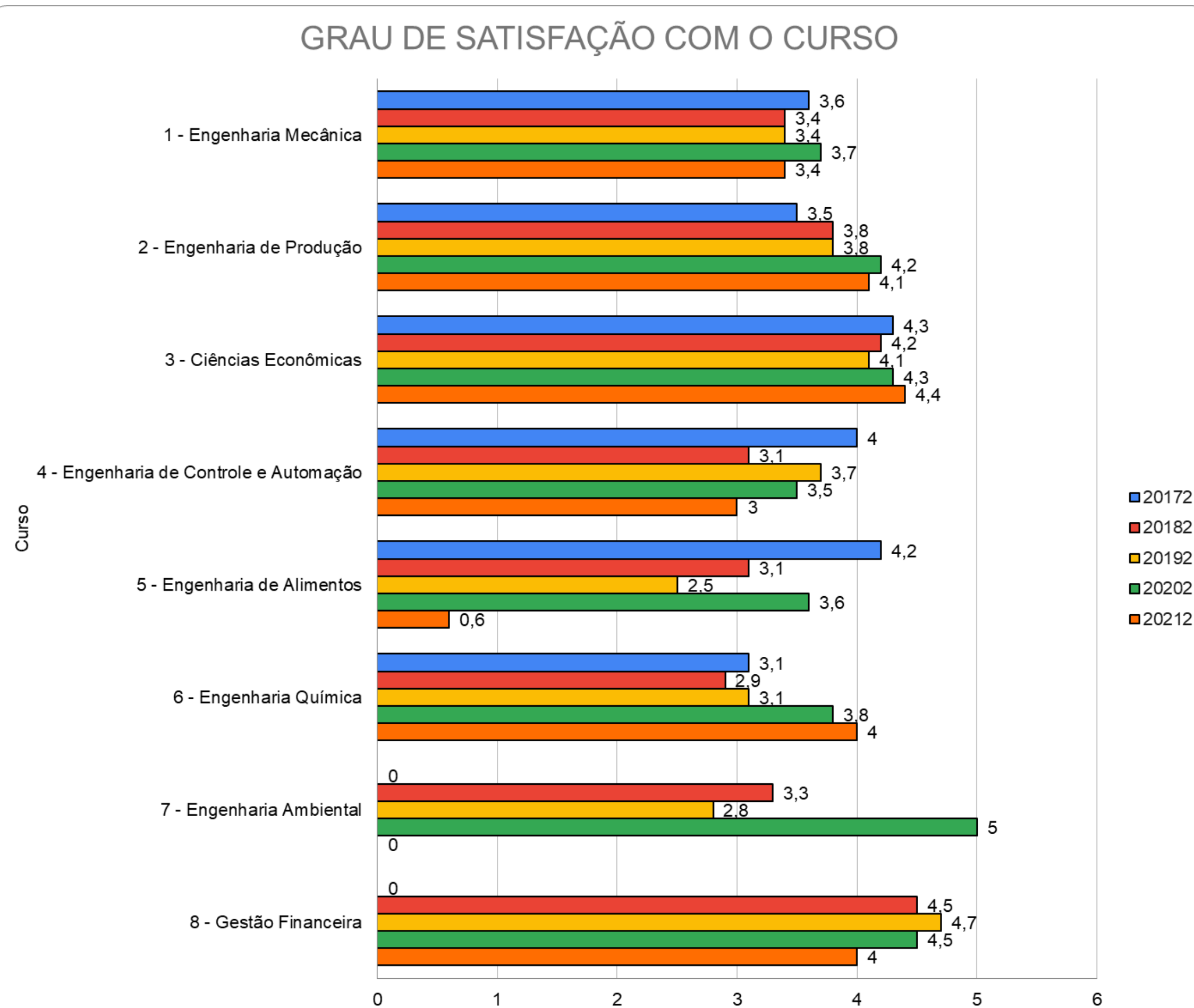
Resultados

SATISFAÇÃO COM O CURSO - ANO 2021



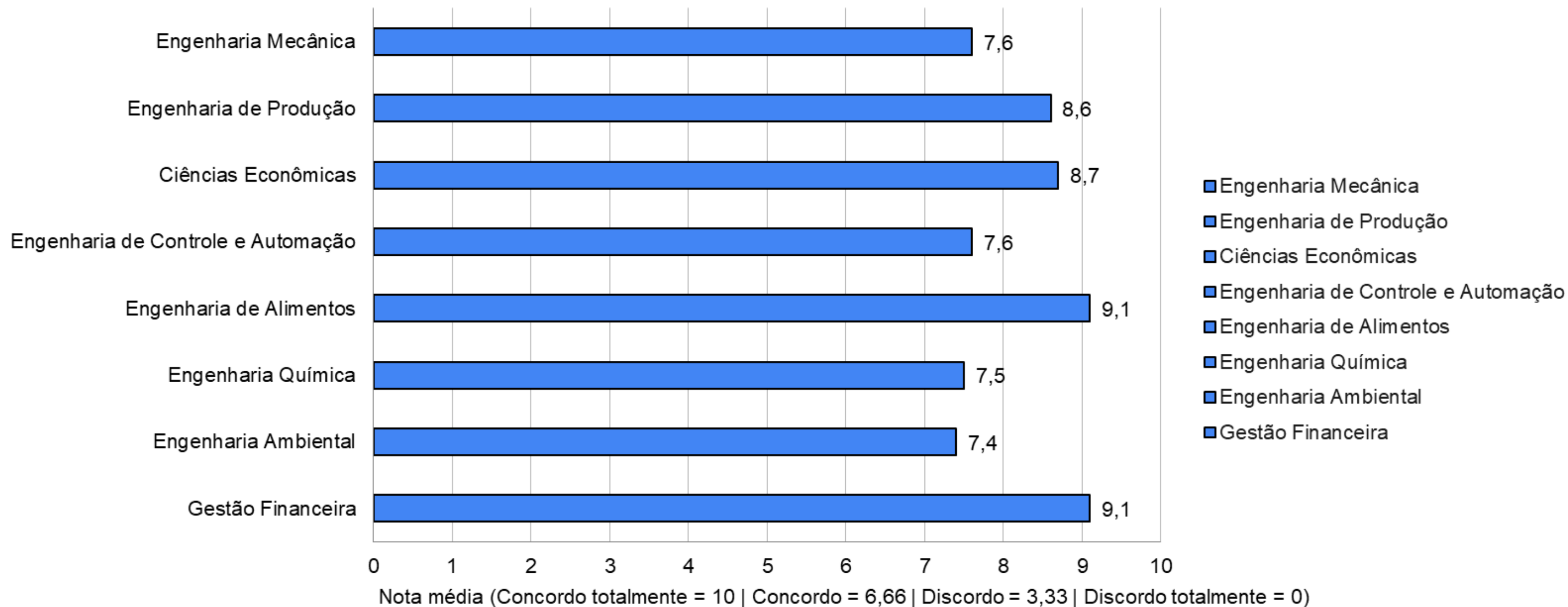
Ano	Curso	Nota média	A) Plenamente satisfe	B) Parcialmente satis	C) Indiferente	D) Parcialmente insat	E) Plenamente insatis	Respostas
20212	Engenharia Mecânica	6,8	6	9	4	4	0	23
20212	Engenharia de Produção	8,3	10	10	1	1	0	22
20212	Ciências Econômicas	8,8	10	9	0	0	0	19
20212	Engenharia de Controle e Automação	5,9	1	10	0	4	1	16
20212	Engenharia de Alimentos	1,3	0	0	0	1	1	2
20212	Engenharia Química	7,9	3	2	0	1	0	6
20212	Engenharia Ambiental	0	0	0	0	0	0	0
20212	Gestão Financeira	8	2	8	0	0	0	10

Resultados



Resultados

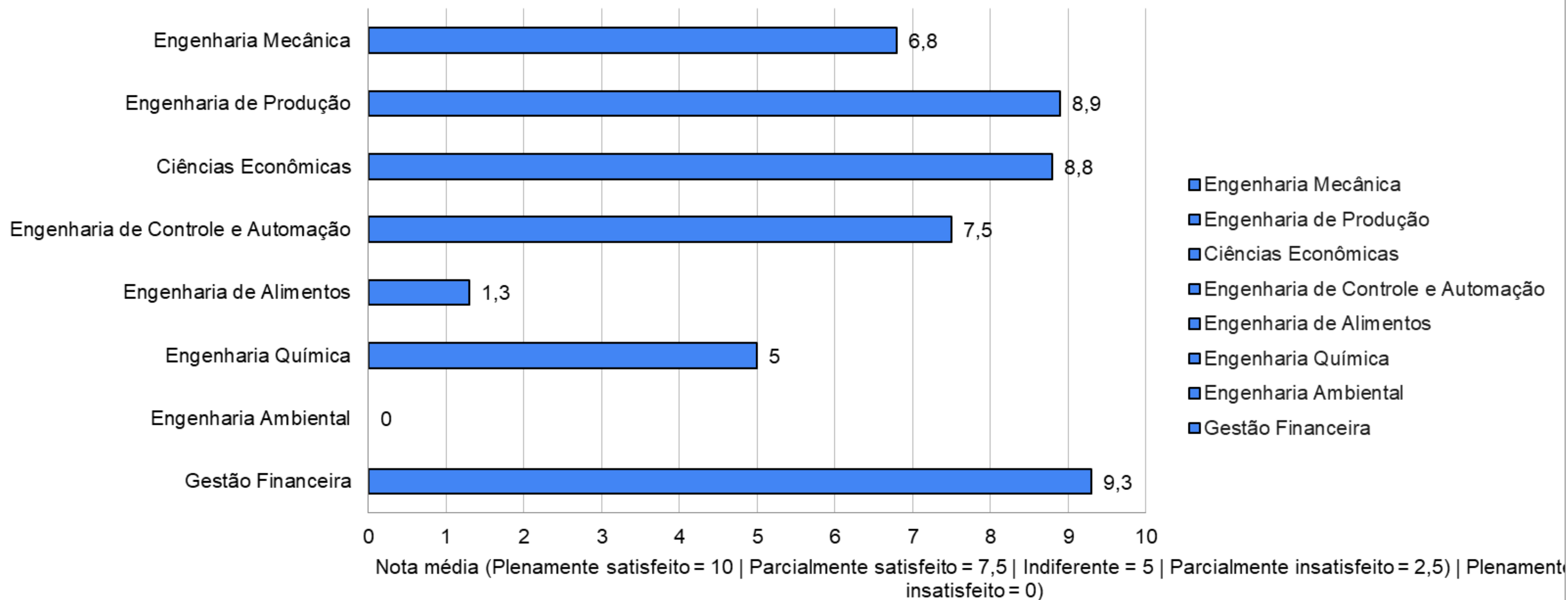
SATISFAÇÃO COM OS PROFESSORES - ANO 2021



Curso	Nota média	A) Concordo totalmente	B) Concordo	D) Discordo	E) Discordo totalmente	C) Não sei responder	Respostas
Engenharia Mecânica	7,6	99	78	21	9	13	207
Engenharia de Produção	8,6	182	68	10	9	23	269
Ciências Econômicas	8,7	144	44	9	6	11	203
Engenharia de Controle e Automação	7,6	50	58	11	3	10	122
Engenharia de Alimentos	9,1	16	1	2	0	1	19
Engenharia Química	7,5	27	22	5	4	6	58
Engenharia Ambiental	7,4	19	27	5	1	6	52
Gestão Financeira	9,1	107	39	1	0	5	147

Resultados

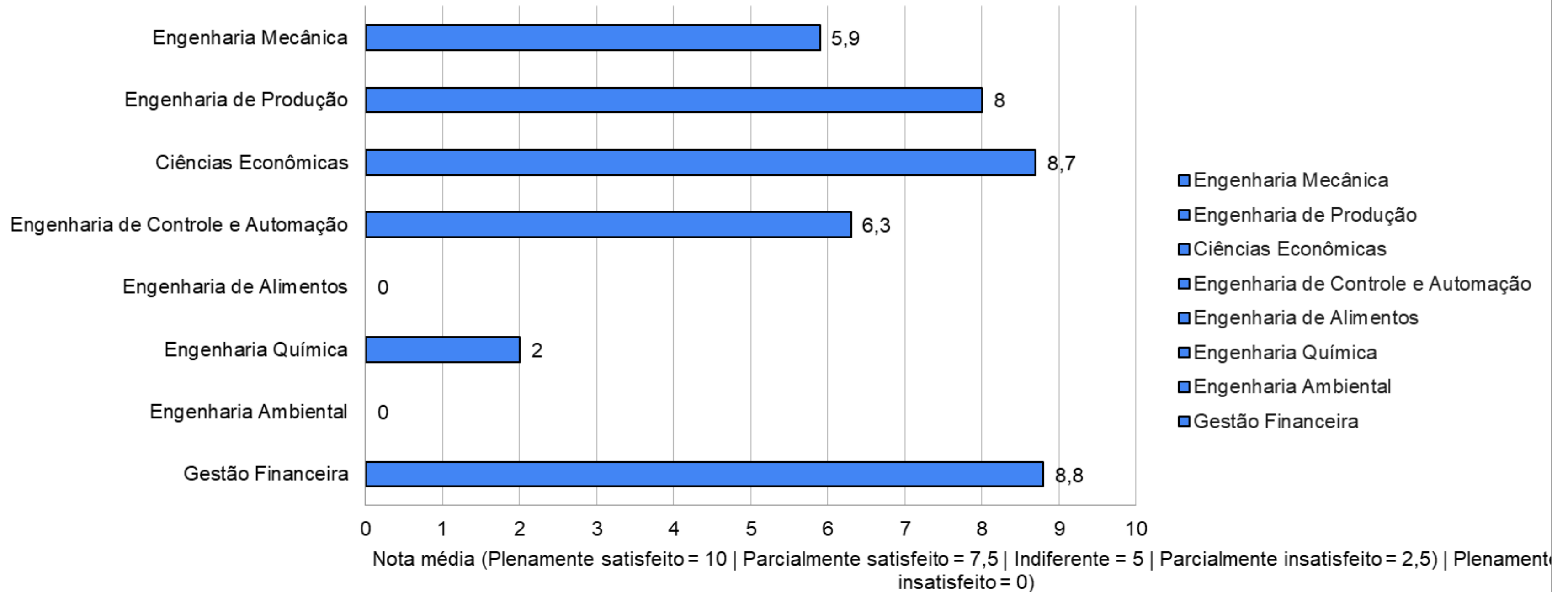
SATISFAÇÃO COM A COORDENAÇÃO DO CURSO - ANO 2021



Curso	Nota média	A) Plenamente satisfeito	B) Parcialmente satisfeito	C) Indiferente	D) Parcialmente insatisfeito	E) Plenamente insatisfeito	Respostas
20212 Engenharia Mecânica	6,8	7	7	6	2	1	23
20212 Engenharia de Produção	8,9	16	3	2	1	0	22
20212 Ciências Econômicas	8,8	11	7	1	0	0	19
20212 Engenharia de Controle e Automação	7,5	5	6	5	0	0	16
20212 Engenharia de Alimentos	1,3	0	0	0	1	1	2
20212 Engenharia Química	5	0	3	0	3	0	6
20212 Engenharia Ambiental	0	0	0	0	0	0	0
20212 Gestão Financeira	9,3	7	3	0	0	0	10

Resultados

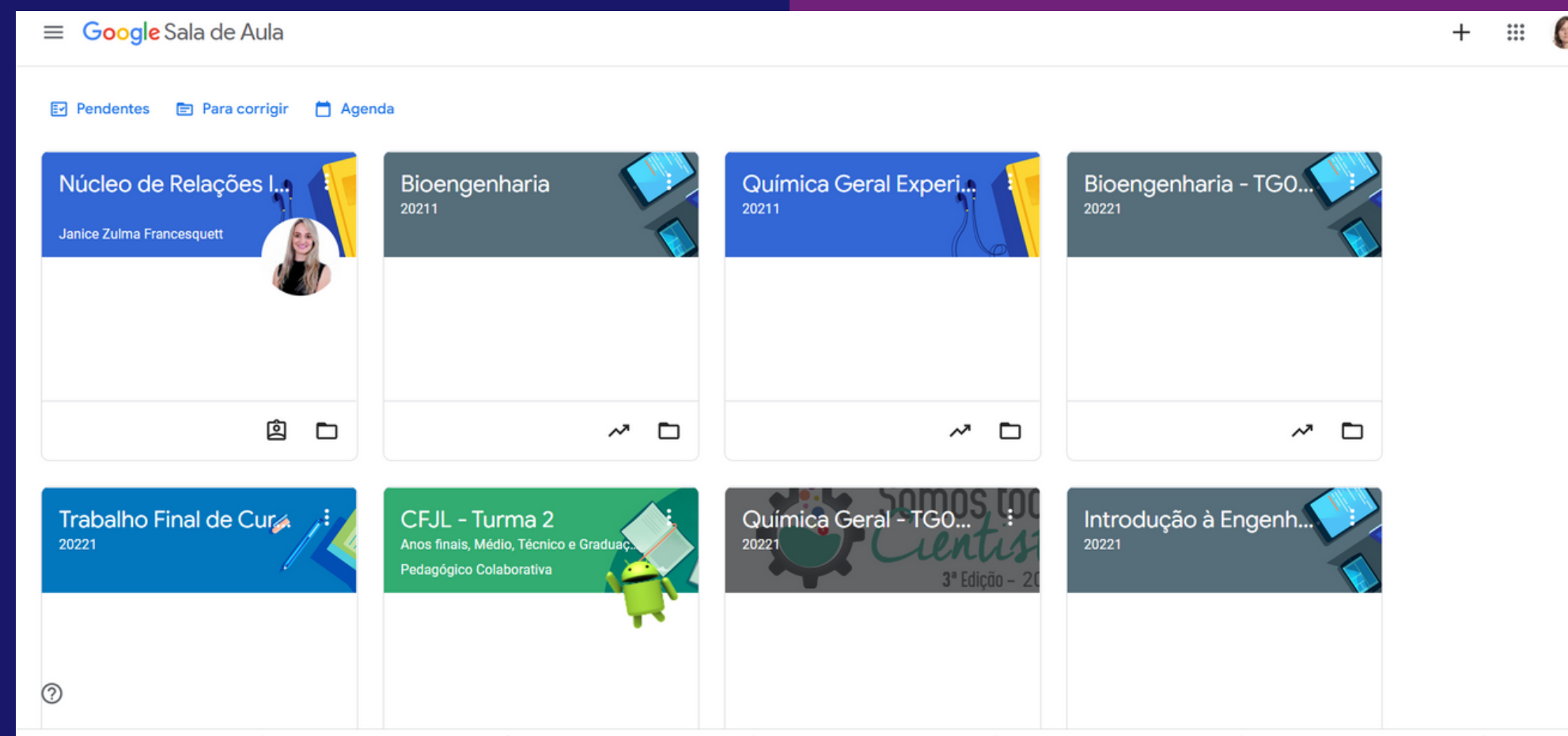
PROMOÇÃO DE ATIVIDADES E/OU EVENTOS DE APOIO - 2021



Curso	Nota média	A) Sim	B) Parcialmente	C) Não	D) Desconheço	Respostas
20212 Engenharia Mecânica	5,9	9	8	5	1	22
20212 Engenharia de Produção	8	16	3	3	0	22
20212 Ciências Econômicas	8,7	14	5	0	0	19
20212 Engenharia de Controle e Automação	6,3	4	7	1	4	12
20212 Engenharia de Alimentos	0	0	0	1	1	1
20212 Engenharia Química	2	0	2	3	1	5
20212 Engenharia Ambiental	0	0	0	0	0	0
20212 Gestão Financeira	8,8	6	2	0	2	8



GOOGLE FOR EDUCATION PLUS - DISPONIBILIZAÇÃO DO MATERIAL ATRAVÉS DO CLASSROOM



Para Alunos:

Instruções para acesso a Sala de Aula Virtual

- Como acessar a sala de aula virtual
- Como localizar o tópico da aula do dia
- Como acessar e baixar materiais
- Como participar de videoconferência
- Como participar de chat
- Como entregar uma atividade
- Como responder uma atividade do tipo pergunta
- Como responder uma atividade de questionário
- Como acessar a biblioteca virtual
- Como abrir um link de livro da biblioteca virtual



Empenhados em atender demandas da CPA e da Ouvidoria, a Direção e equipes da Infraestrutura trabalham desde o início deste ano em diversas ações de melhorias.

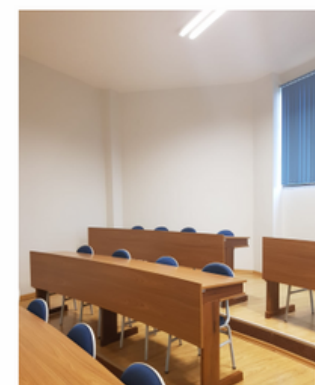
E, a partir de hoje vamos mostrar as mais recentes.

Confira as melhorias que já foram realizadas!



Nos meses de janeiro e fevereiro foram realizados serviços de manutenção internamente e externamente, especialmente em reformas, consertos de telhados, paredes e pisos.

Foram feitas novas pinturas externas dos prédios EP e EM. Já nos prédios CT e EM também foram pintadas as paredes internas das salas de aulas.





Empenhados em atender demandas da CPA e da Ouvidoria, a Direção e equipes da Infraestrutura trabalham desde o início deste ano em diversas ações de melhorias.

E, a partir de hoje vamos mostrar as mais recentes.

Confira as melhorias que já foram realizadas!

Um cuidado importante devido à circulação do Coronavírus está relacionado com a qualidade do ar nas salas de aulas. Mesmo com janelas abertas, os equipamentos acumulam poeira, entre outras substâncias que podem causar algum tipo de alergia.

Por isso, todos os equipamentos dos prédios CT e EM, que reúnem maior número de estudantes durante as aulas, passaram por limpeza e higienização.



Já no prédio EP, foi substituído todo o sistema de ar condicionado pelo sistema VRF. As principais características deste sistema são a alta eficiência energética, alto nível de controle e automação, baixo nível de ruído e alta durabilidade, que contribuem para o bem-estar dos estudantes.





Confira nossas melhorias!



As conversas individuais e privadas tem novos espaços, junto à Sala das Coordenações de Cursos. Um espaço aconchegante e elaborado para propiciar ao estudante mais tranquilidade para discutir os assuntos de sua vida acadêmica com os professores.

Na sala de Pesquisa e Projetos também está disponível um espaço para conversas individuais e privadas com os professores orientadores, para aulas de reforço e orientações de TCCs.



Ações políticas administrativas

Nivelamento de matemática fundamental e português instrumental



SIEF

2020 ~1000 inscritos

2021 - 800 inscritos

Online

NCM - Núcleo Comunicação e Marketing

Experimente FAHOR online com escolas da região



Projetos -
incentivos a
grupos de
estudo,
trabalho e
extraclasses

BAJA SINUELO

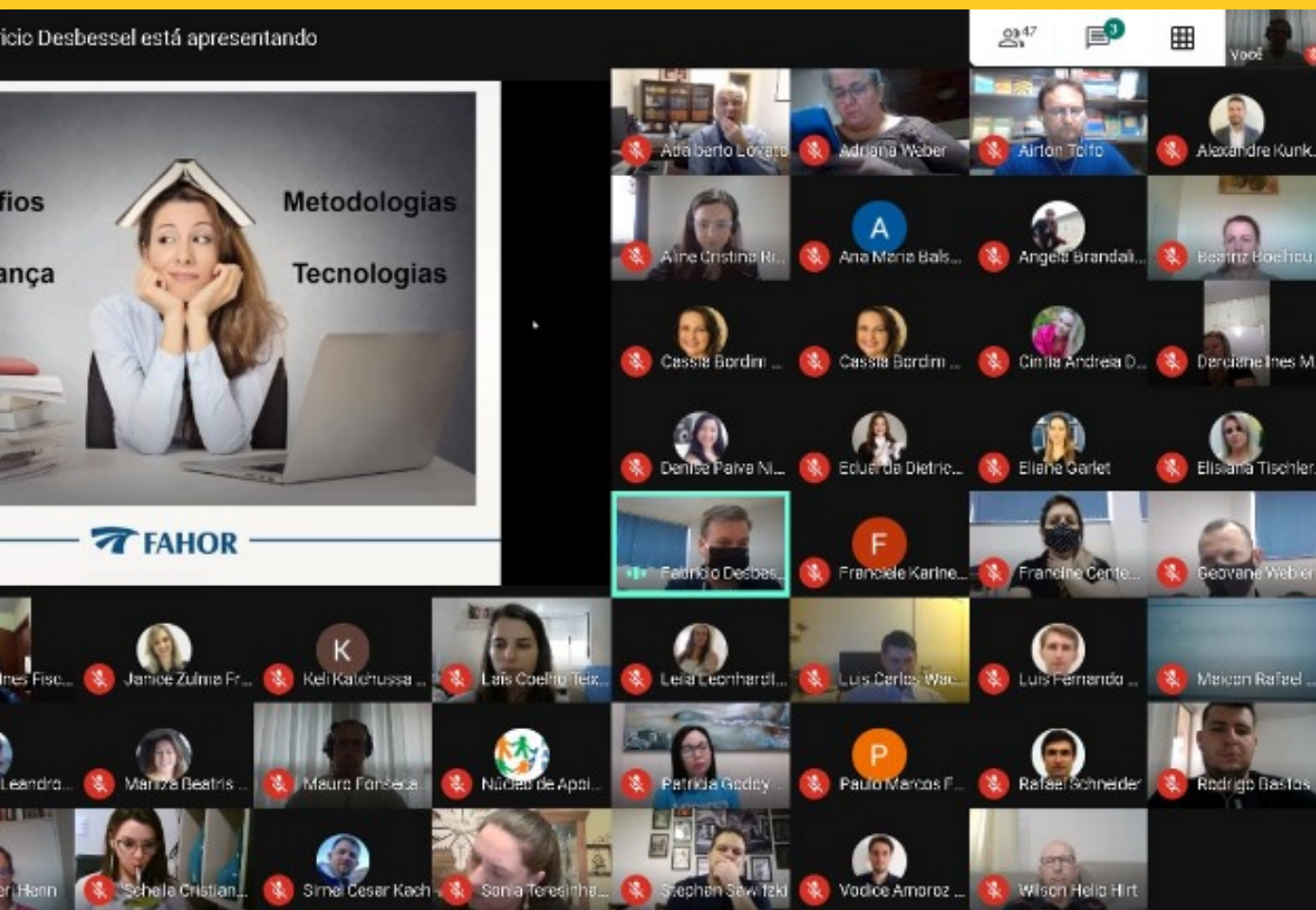


AERO DESIGN



E-RACING





Compartilhamento
dos resultados com o
corpo docente,
técnico-
administrativos,
coordenação e
direção



Qualificação Docente

J Jessica Rigon está apresentando

13 4 10

CENA

- PROCURE UM BOM CENÁRIO
- O QUE EU QUERO MOSTRAR E O QUE QUERO ESCONDER?
- CUIDADO COM OS DETALHES QUE PASSAM DESPERCEBIDOS
- UTILIZE LEGENDAS SEMPRE QUE NECESSÁRIO

Neila Fabiane Daron... Jessica Rigon

Janice Zulma Franc... Francine Centenaro...

Mauro Fonseca Rod... Adalberto Loyato

Núcleo de Apoio Psi... Gilson Braz do

Responda os
questionários
do 1º e 2º
semestres



Lembretes Finais

É importante salientar que
as respostas são
confidenciais e seu nome
não será vinculado as
respostas. Tudo isso para
possibilitar que você seja
extremamente verdadeiro
em suas respostas.





Obrigado!

**Para perguntas, pedidos e
qualquer outra ajuda, entrar
em contato com os
integrantes da CPA 2022-2023**