

Avaliação de satisfação dos estudantes da Graduação

08 de novembro de 2022



Transformar vidas
e realidades por
meio da educação

Comissão
Permanente de
Avaliação - CPA



CONHEÇA A CPA

O QUE É?

A Comissão Permanente de Avaliação (CPA) é um grupo independente composto por membros da comunidade universitária. A principal função da CPA é oportunizar tomadas de decisão em conjunto, e os resultados são compartilhados com os responsáveis pela gestão da Faculdade.

A Comissão atua com transparência, portanto os resultados são publicados através de apresentações e do site da Faculdade para que a comunidade acadêmica possa acompanhar os levantamentos e, posteriormente, identificar as mudanças.



FAHOR

CPA FAHOR Integrantes 2022-2023

Darciane Eliete Kerkhoff — Coordenadora - representante da Direção

Márcio Kalkmann — representante do corpo docente

Stephan Sawitzki — representante do corpo docente

Luís Fernando Quitaiski — representante do corpo-técnico administrativo

Paulo Marcelo Bechare— representante do corpo-técnico administrativo

Jaqueline Chaves - representante da secretaria de pós-graduação;

Eduarda Maronez Carvalho - representante dos discentes (graduação)

Amós Gustavo Quaresma Bitencourt - representante dos discentes (graduação);

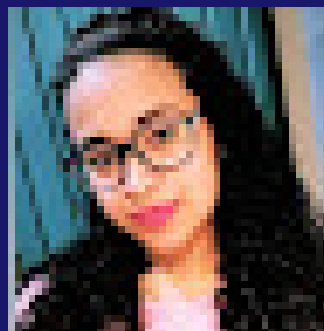
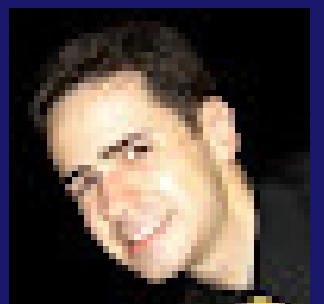
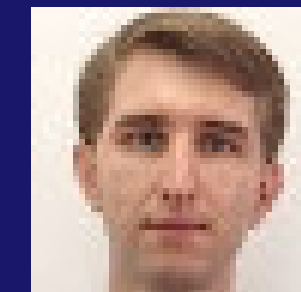
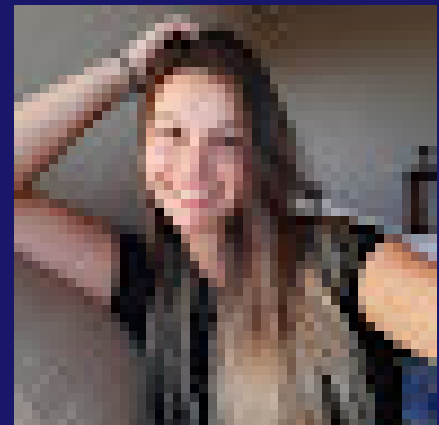
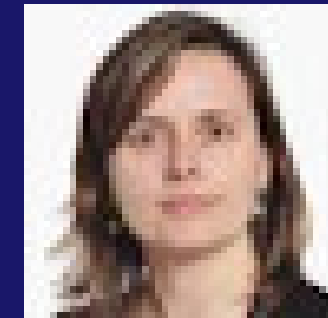
Dartaniam Marmitt — representante da comunidade externa (egresso FAHOR);

Tatiane Carmargo - representante da comunidade externa (egressa FAHOR);

Bruna Ruschel Breuning - representante da comunidade externa (egressa FAHOR);

Cleber Zingler - representante da comunidade externa (empregadores);

Quem são?



AUTOAVALIAÇÃO INSTITUCIONAL, O QUE SIGNIFICA?

A Autoavaliação Institucional é uma importante ferramenta de gestão e de apoio às decisões internas. Apresenta como resultado uma leitura abrangente da instituição, compreendendo análises, críticas e sugestões, alicerçadas no conhecimento das atividades realizadas pela Instituição, na identificação de pontos positivos e na compreensão das causas de suas fragilidades.

A autoavaliação contribui para a consciência acadêmica do compromisso pedagógico, da necessidade de novas competências, das relações de cooperação com os atores sociais, da efetividade do vínculo com a comunidade, bem como de prestar contas à sociedade.



Agenda de Hoje

Contextualização

Objetivo: Mensurar o grau de satisfação dos alunos da graduação em relação:

- a) aos professores das disciplinas de 2022/1**
- b) aos questionários 2022/2**



Quais resultados?

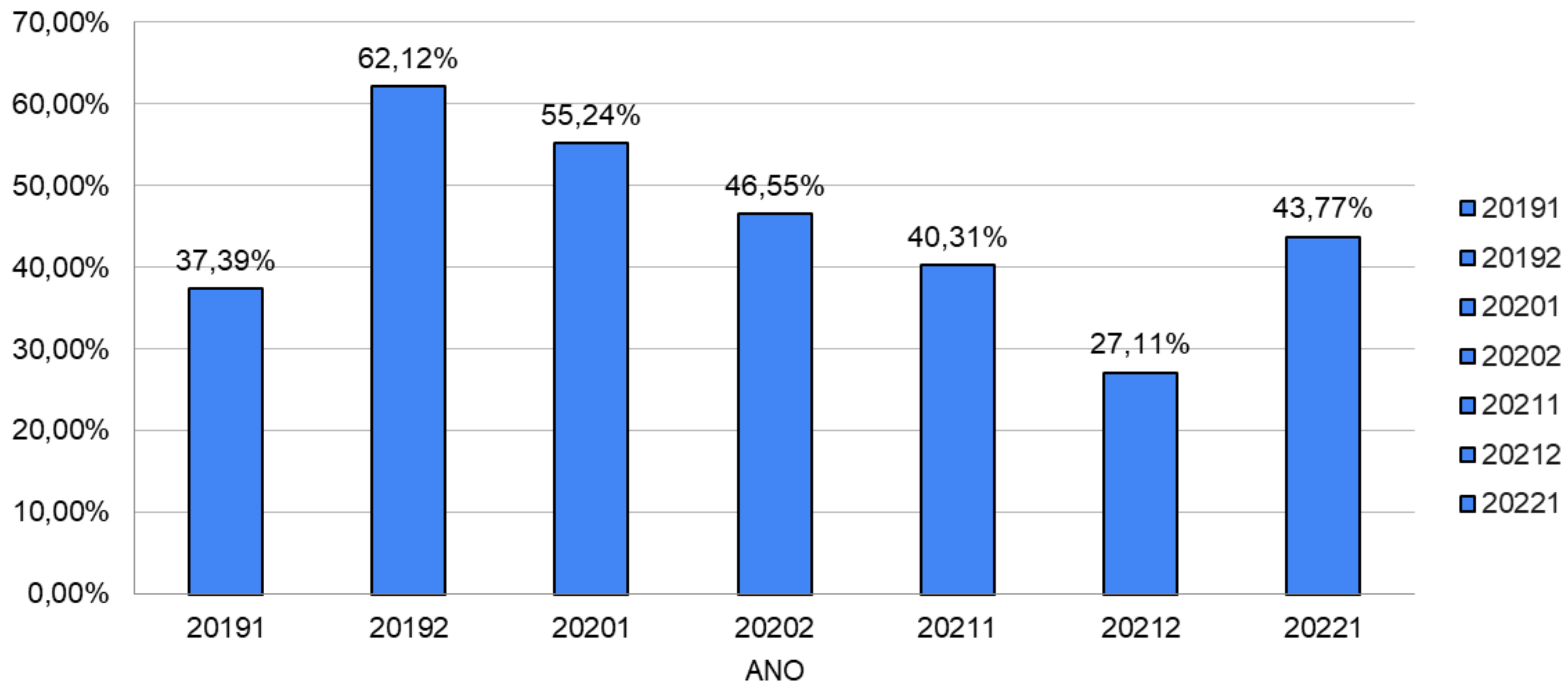


Período

2022/1

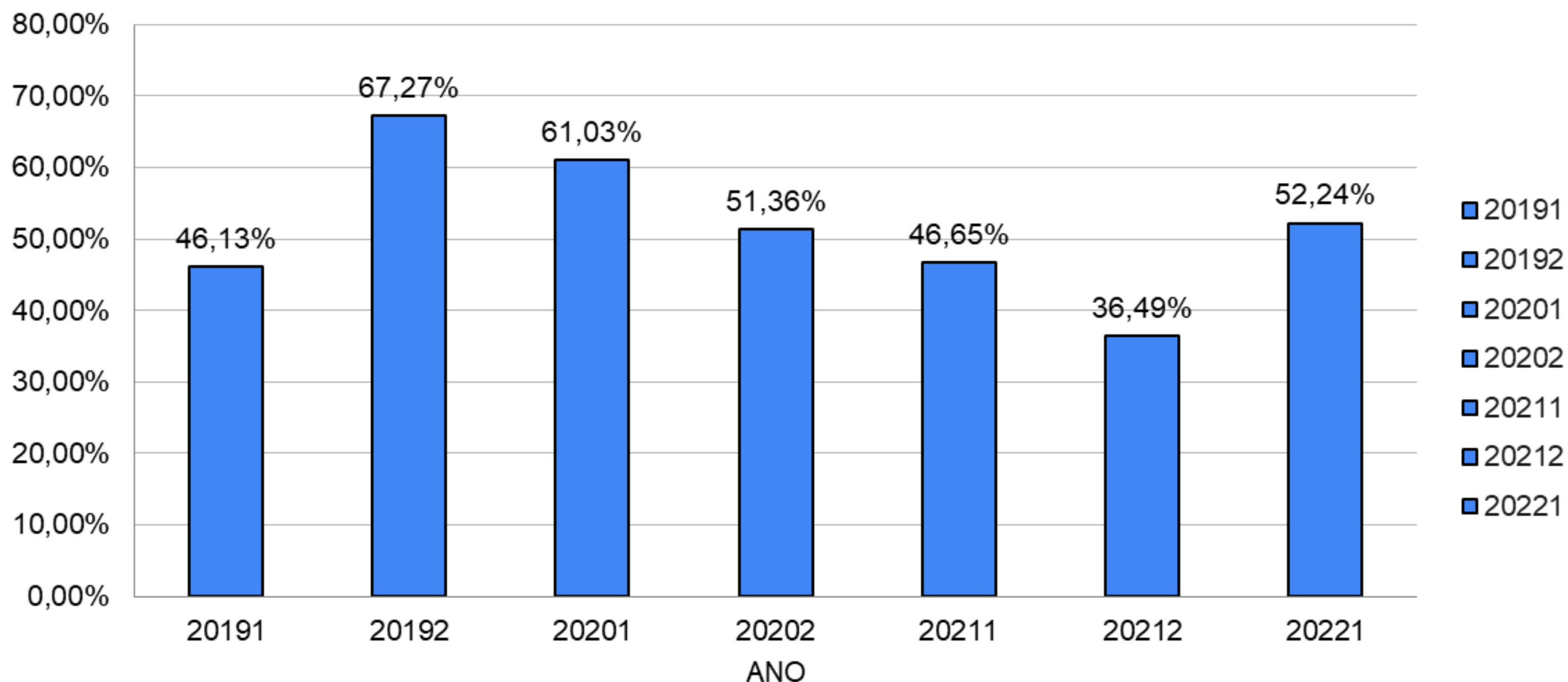
Resultados

PARTICIPAÇÃO - ALUNOS QUE RESPONDERAM TODOS OS QUESTIONÁRIOS

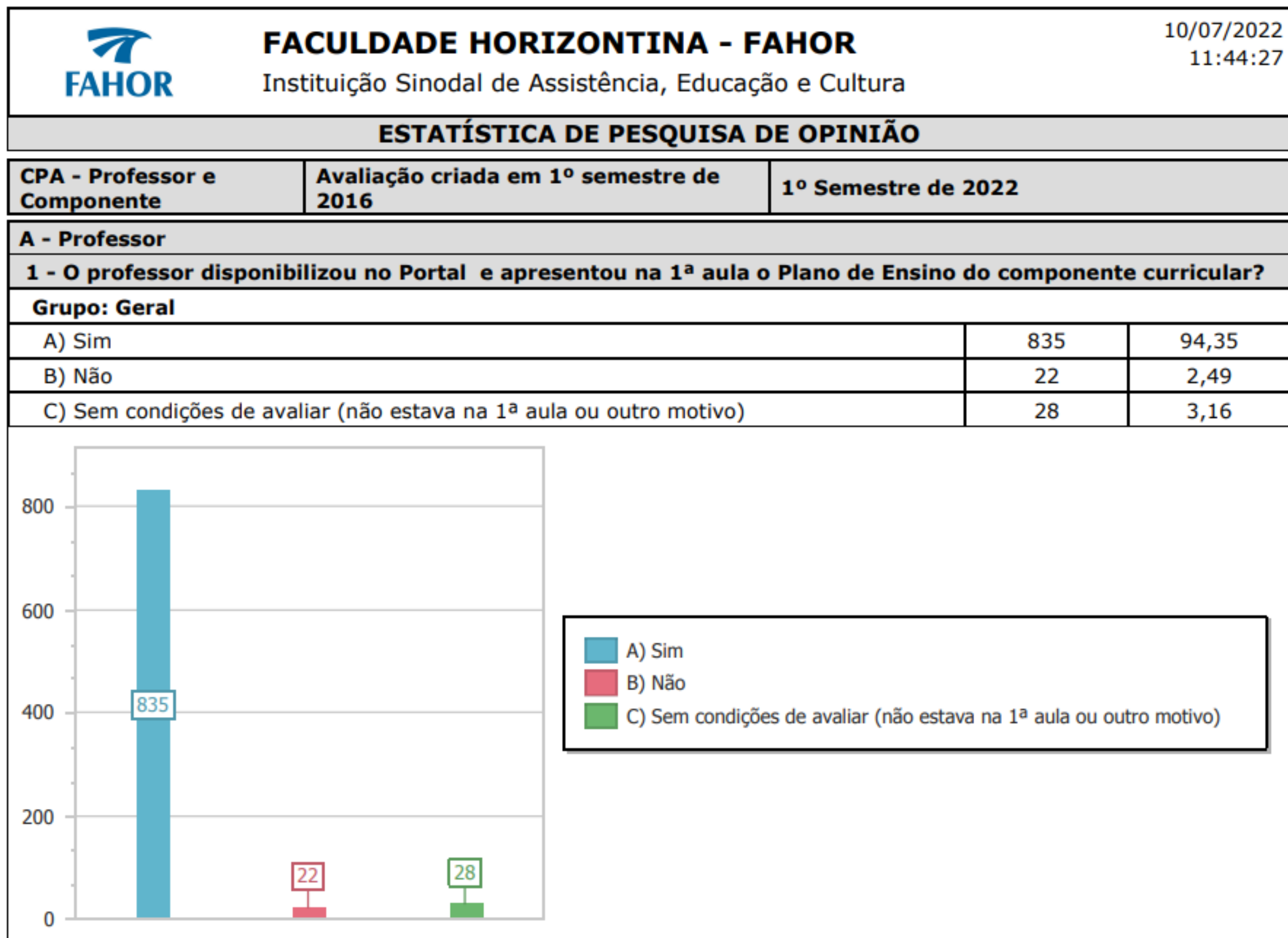


Resultados

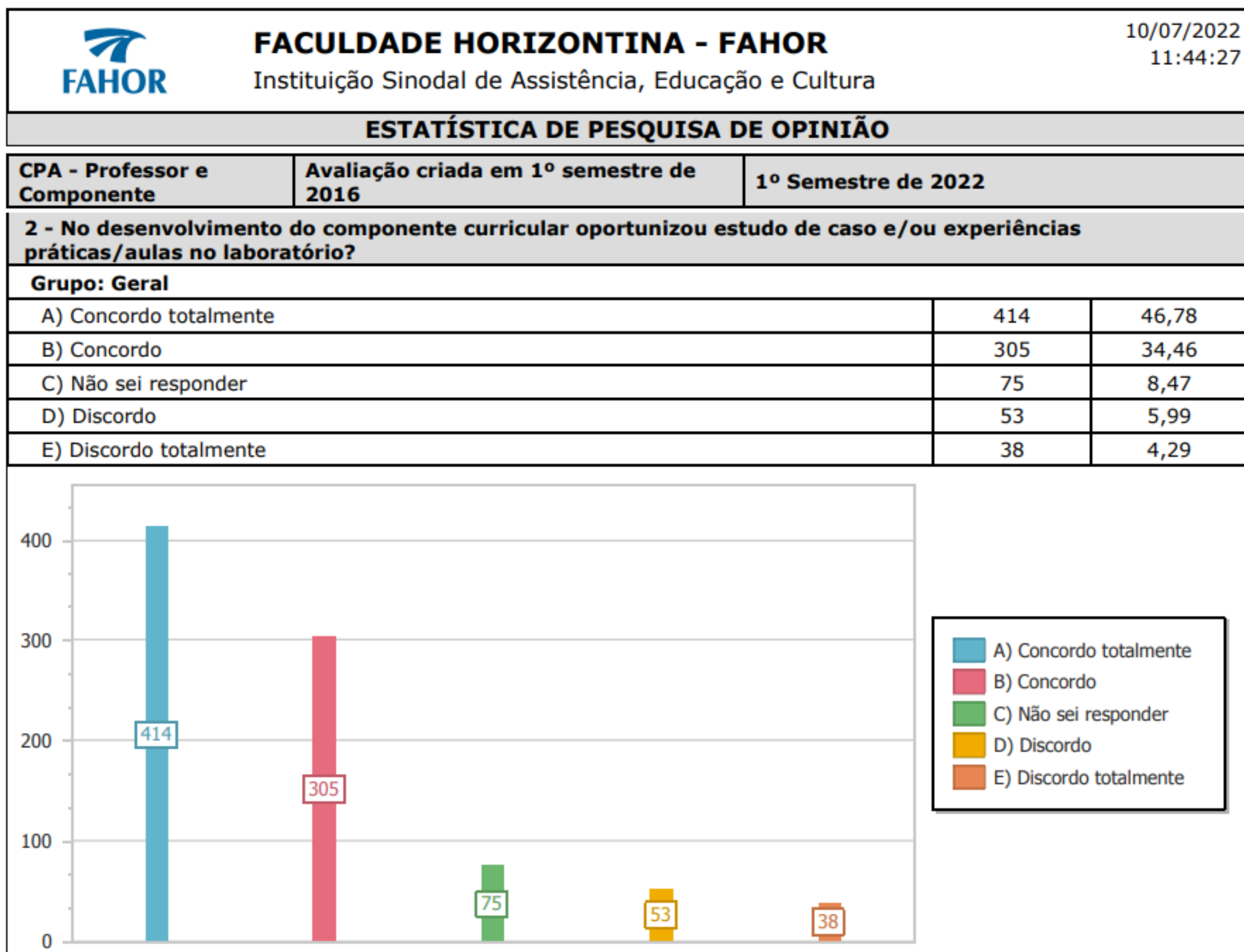
PARTICIPAÇÃO - QUANTIDADE DE QUESTIONÁRIOS RESPONDIDOS



Resultados



Resultados

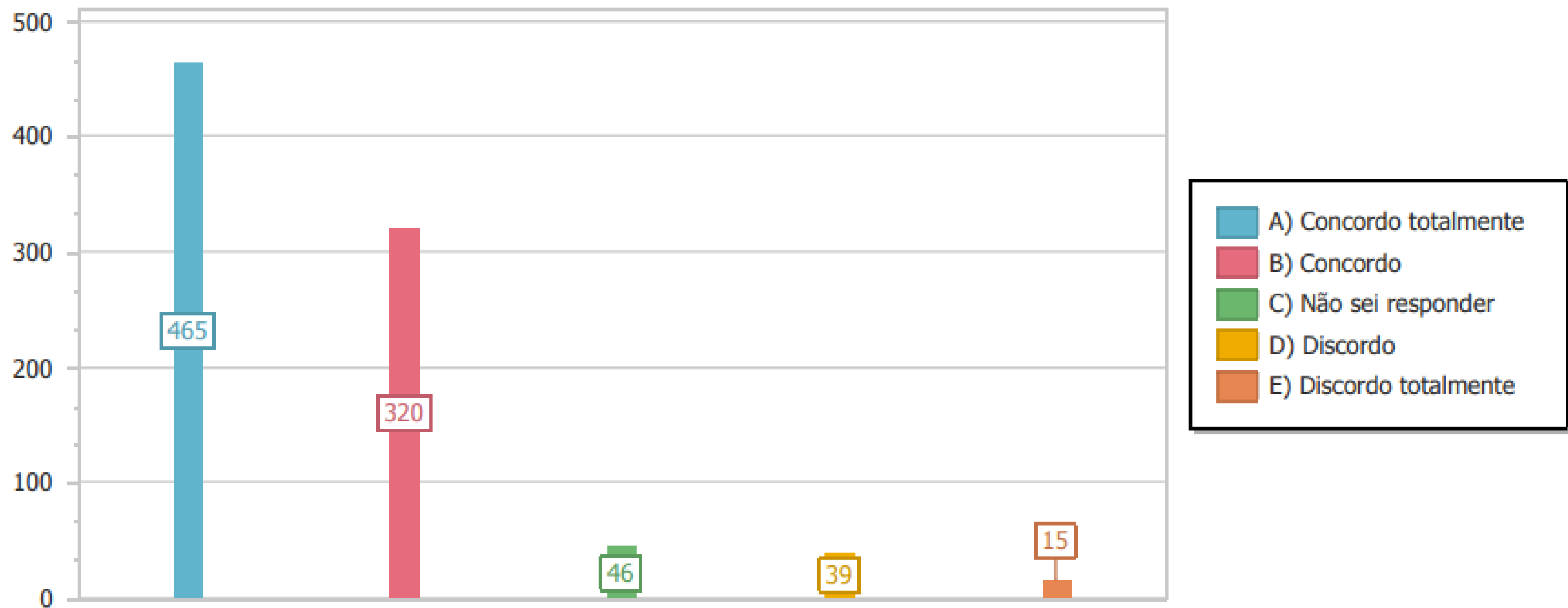


Resultados

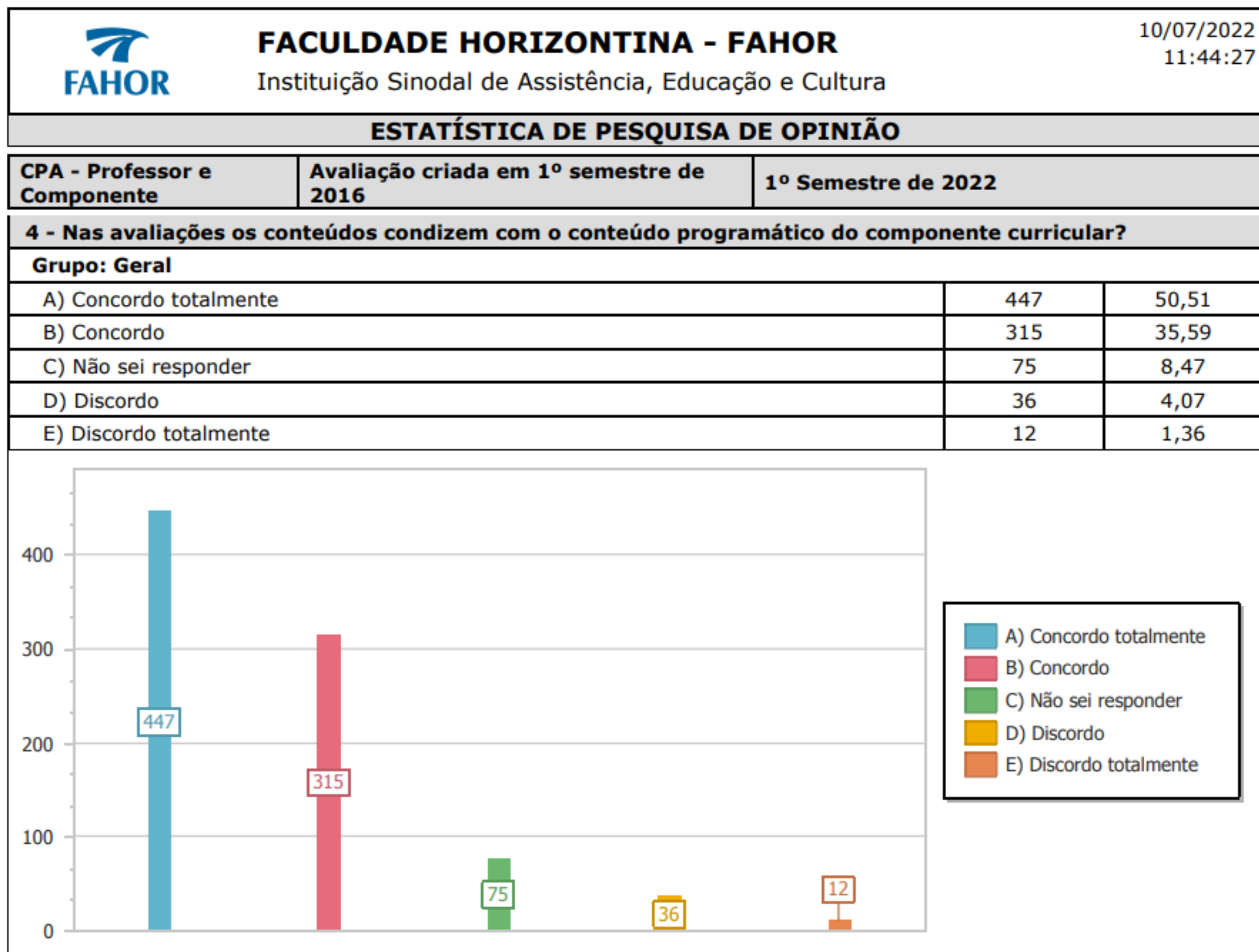
3 - O professor incentivou os acadêmicos à reflexão/questionamento das teorias, mantendo um clima favorável para o desenvolvimento do processo de ensino-aprendizagem?

Grupo: Geral

A) Concordo totalmente	465	52,54
B) Concordo	320	36,16
C) Não sei responder	46	5,20
D) Discordo	39	4,41
E) Discordo totalmente	15	1,69



Resultados

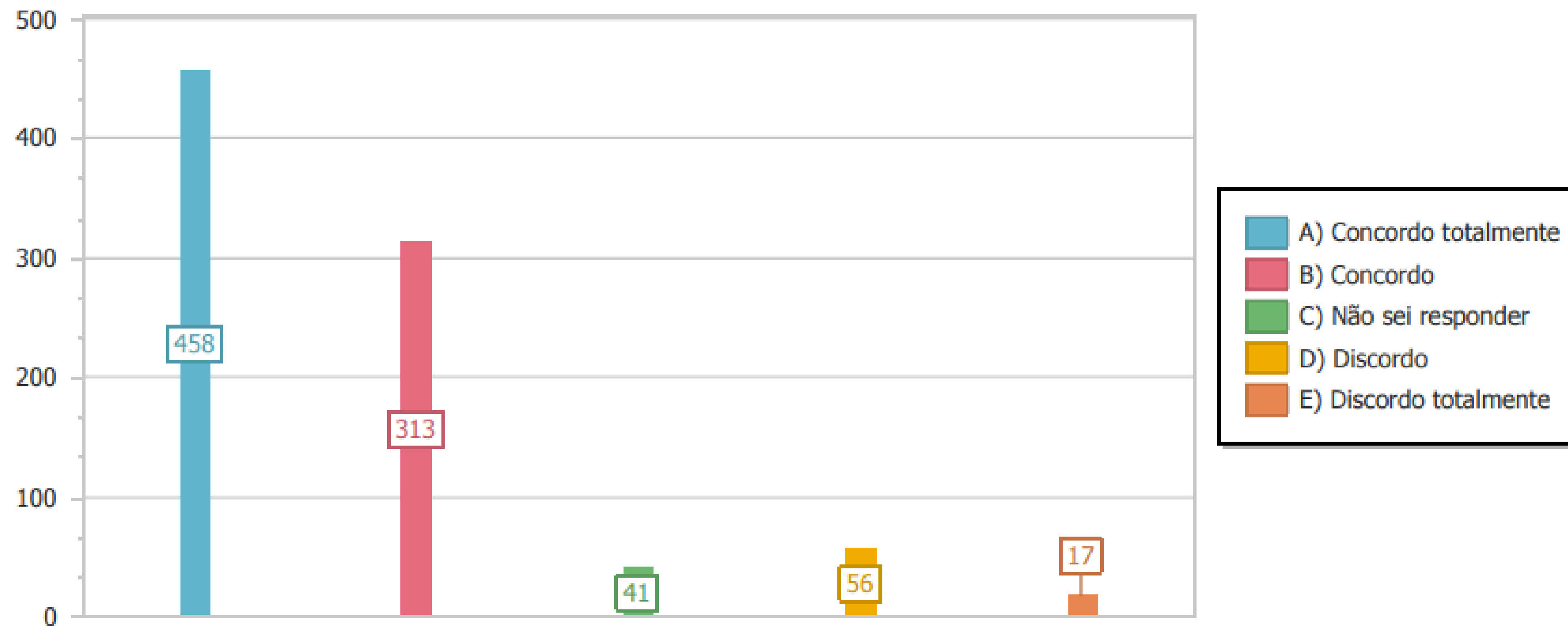


Resultados

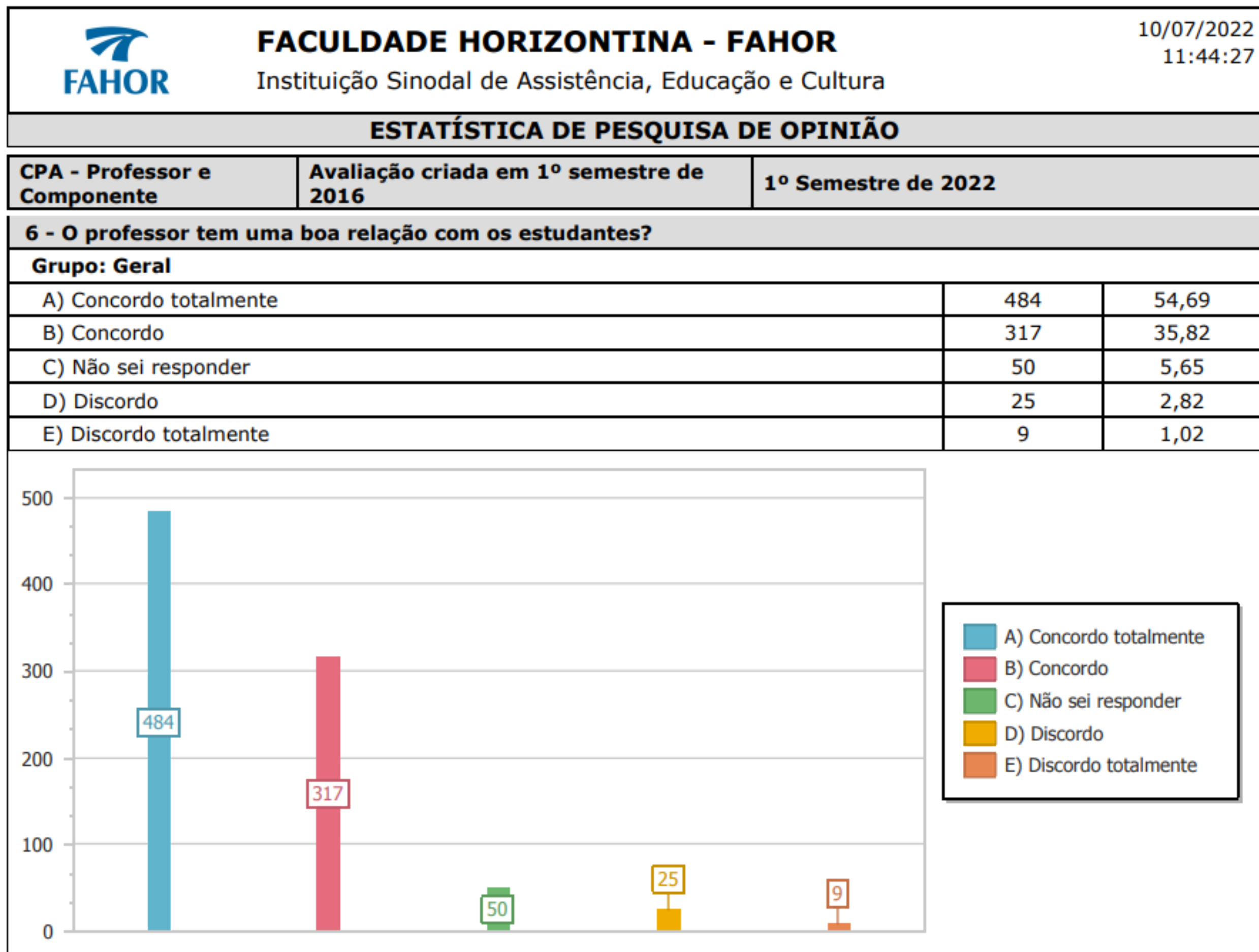
5 - Demonstrou domínio, clareza e objetividade na explicação dos conteúdos do componente curricular?

Grupo: Geral

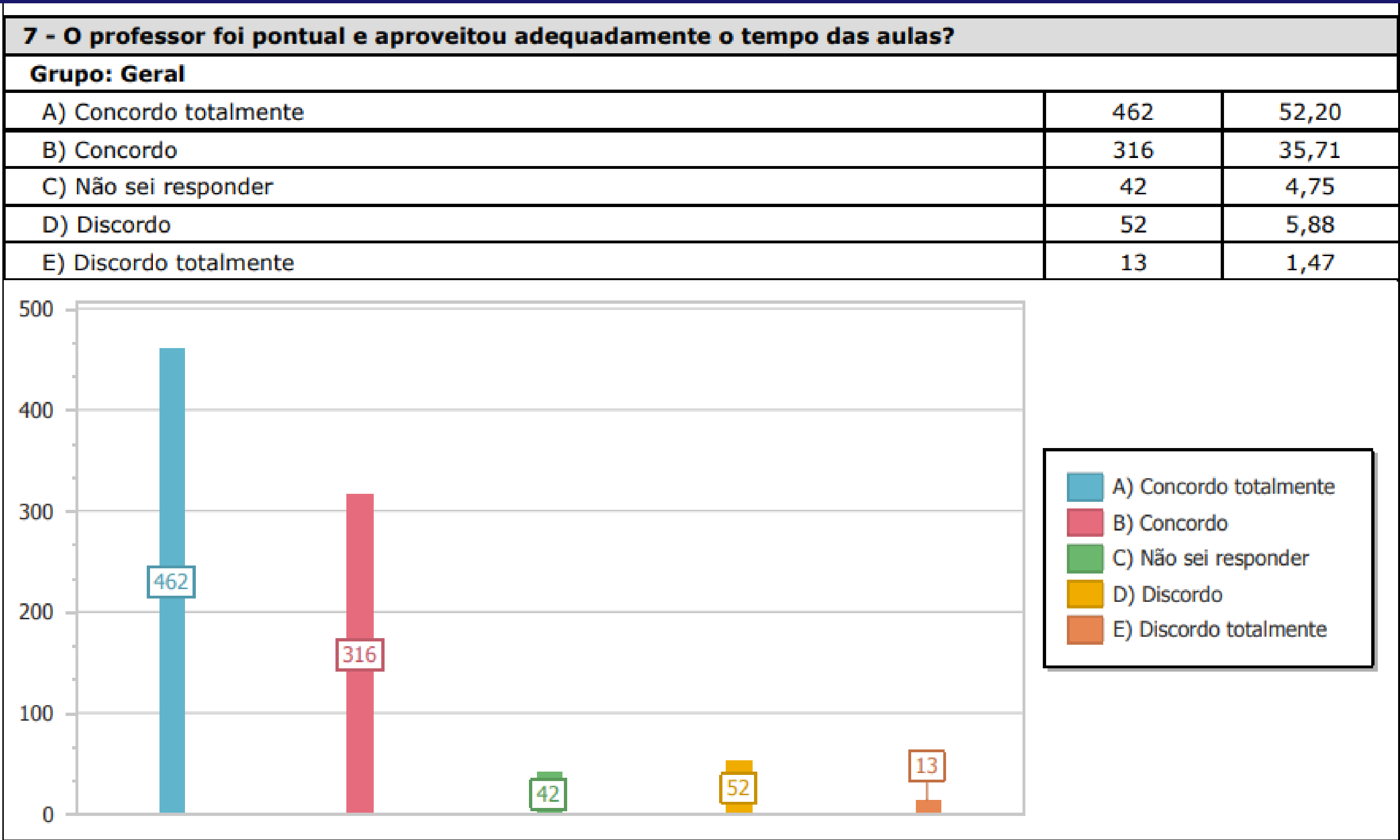
A) Concordo totalmente	458	51,75
B) Concordo	313	35,37
C) Não sei responder	41	4,63
D) Discordo	56	6,33
E) Discordo totalmente	17	1,92



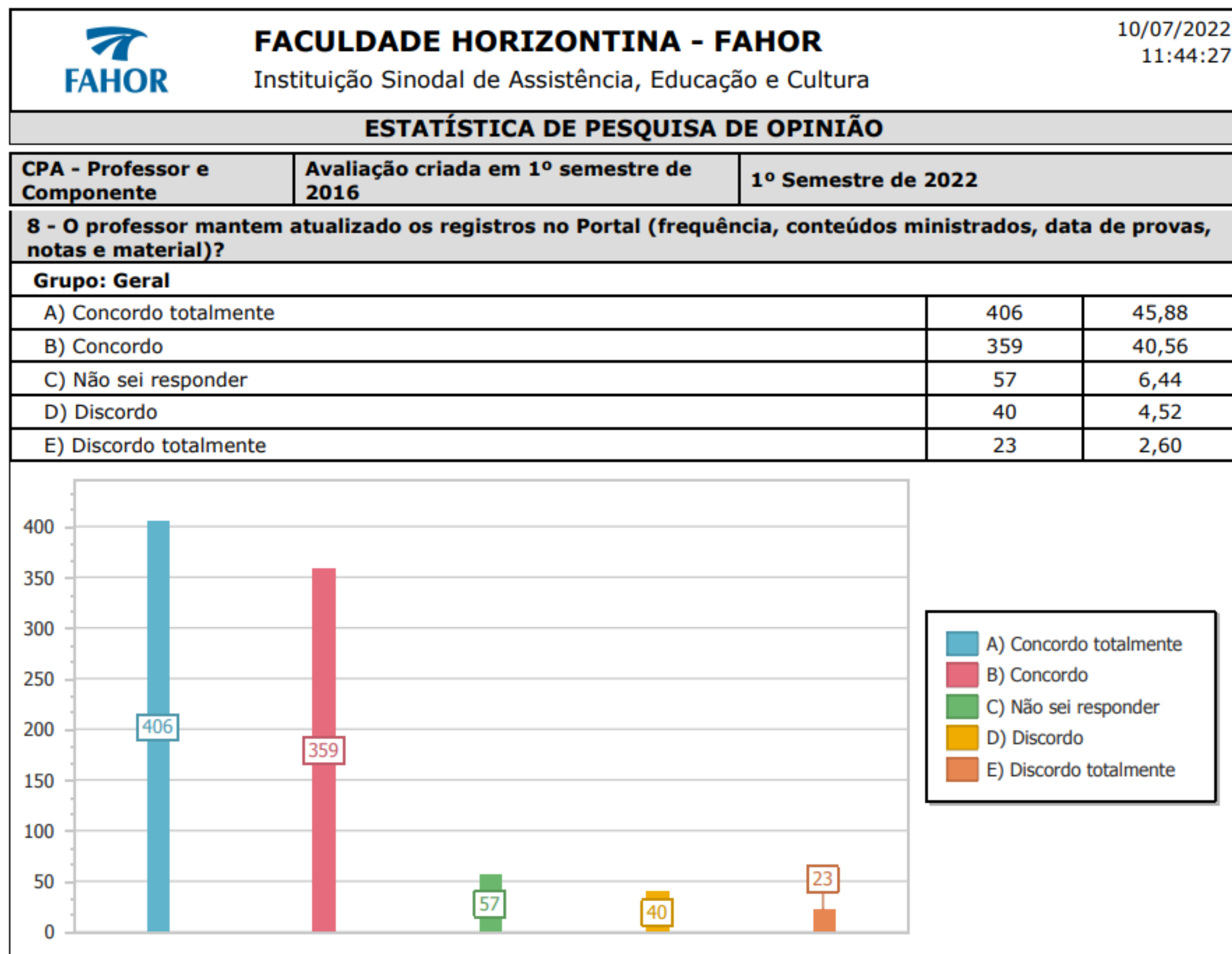
Resultados



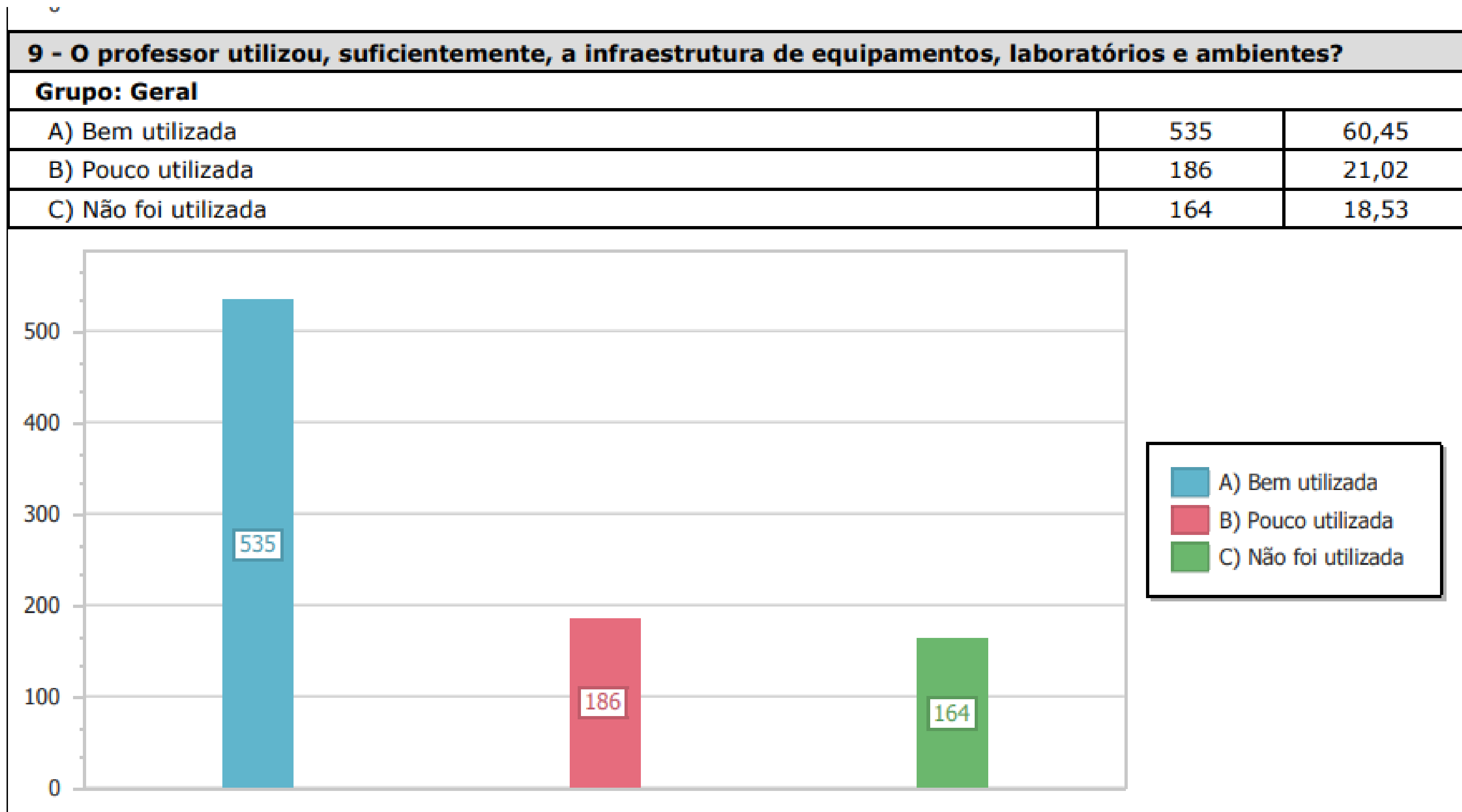
Resultados



Resultados



Resultados

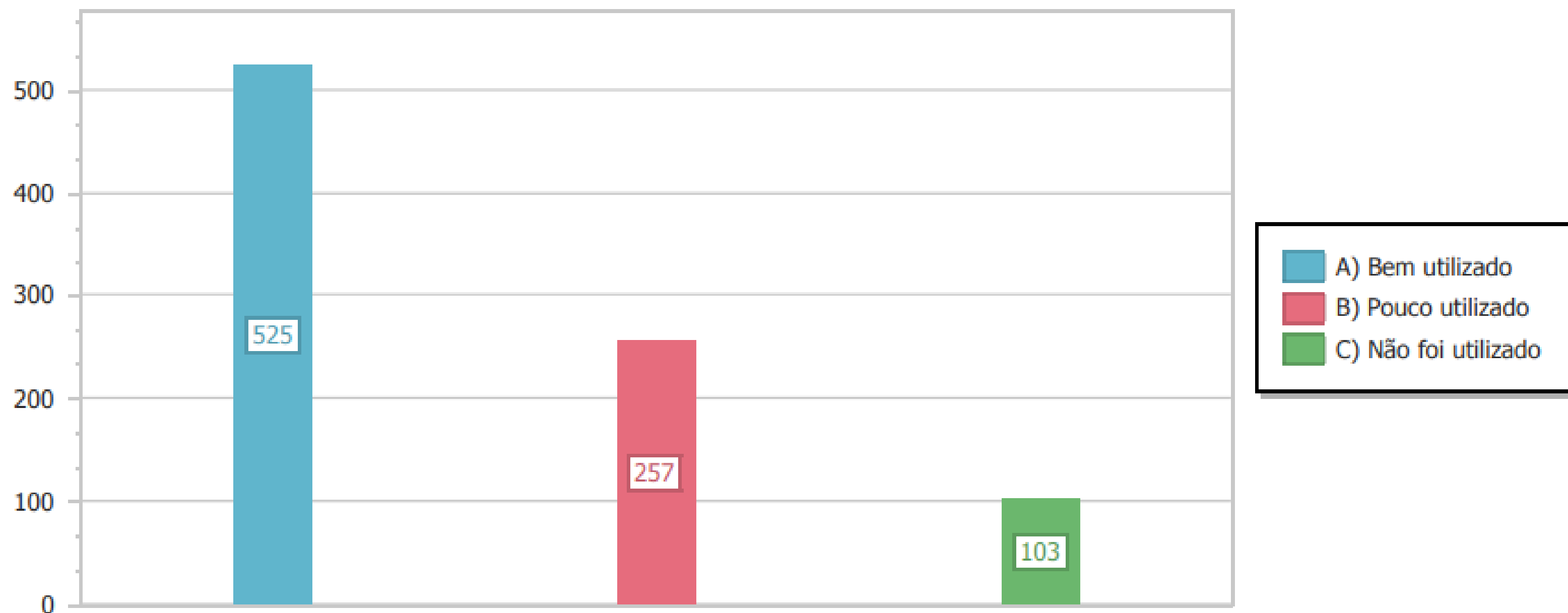


Resultados

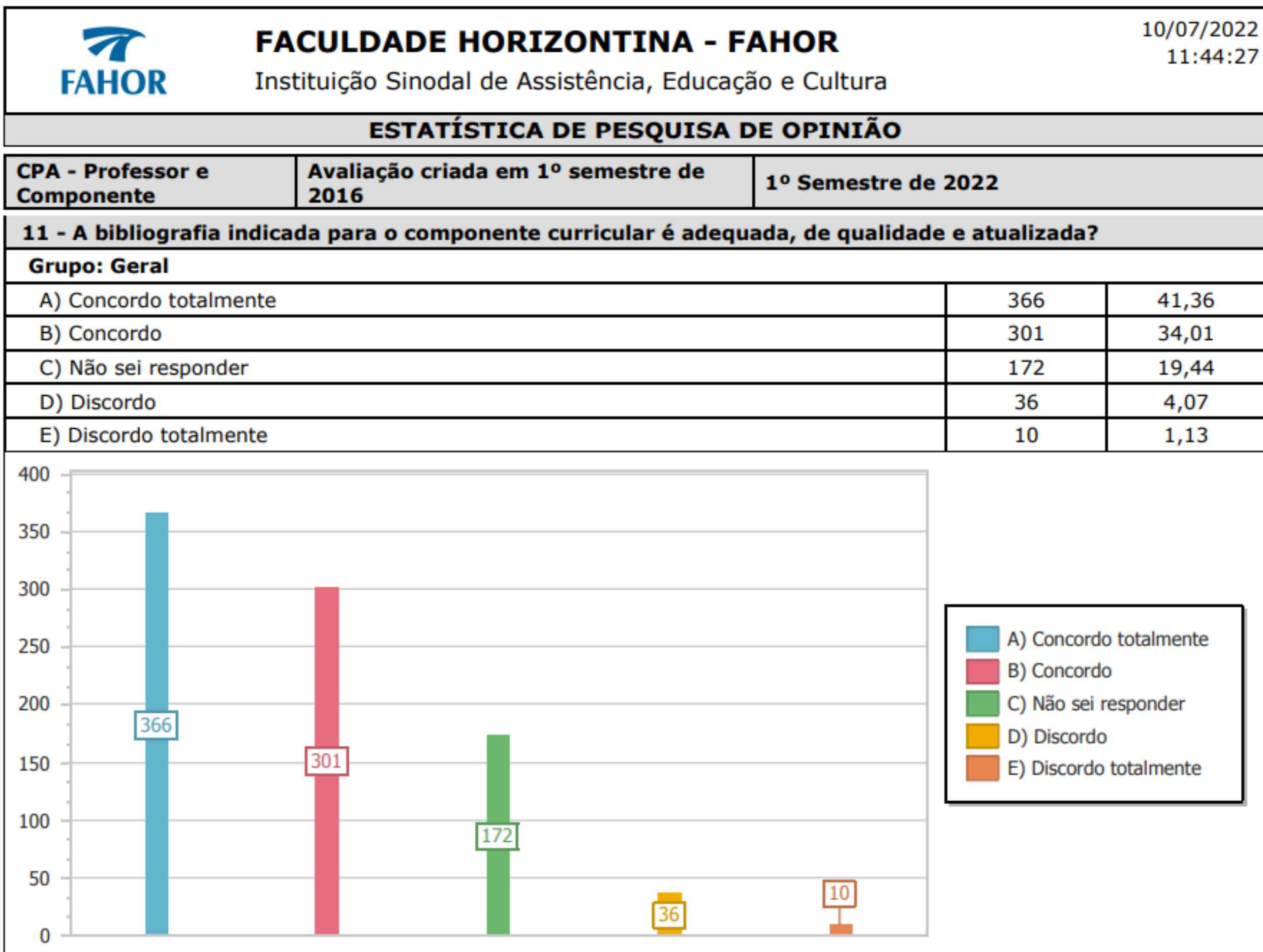
10 - O professor utilizou, suficientemente, o acervo bibliográfico?

Grupo: Geral

A) Bem utilizado	525	59,32
B) Pouco utilizado	257	29,04
C) Não foi utilizado	103	11,64



Resultados

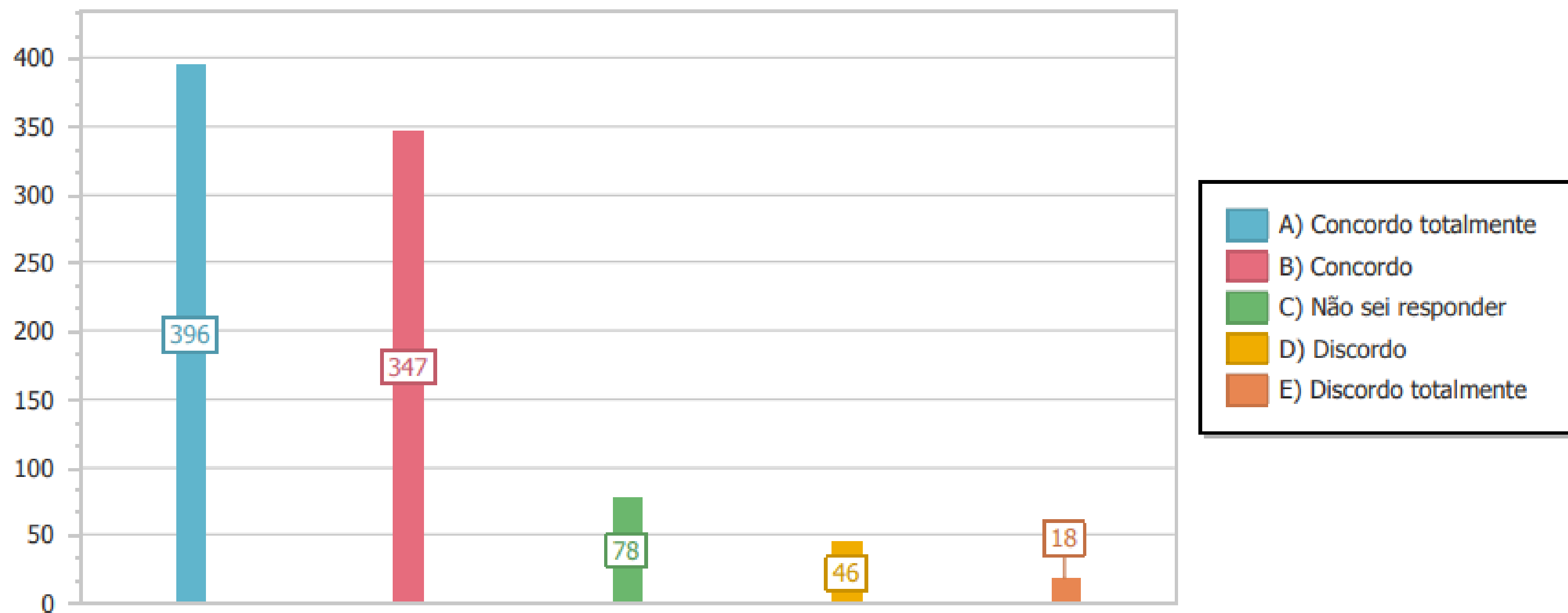


Resultados

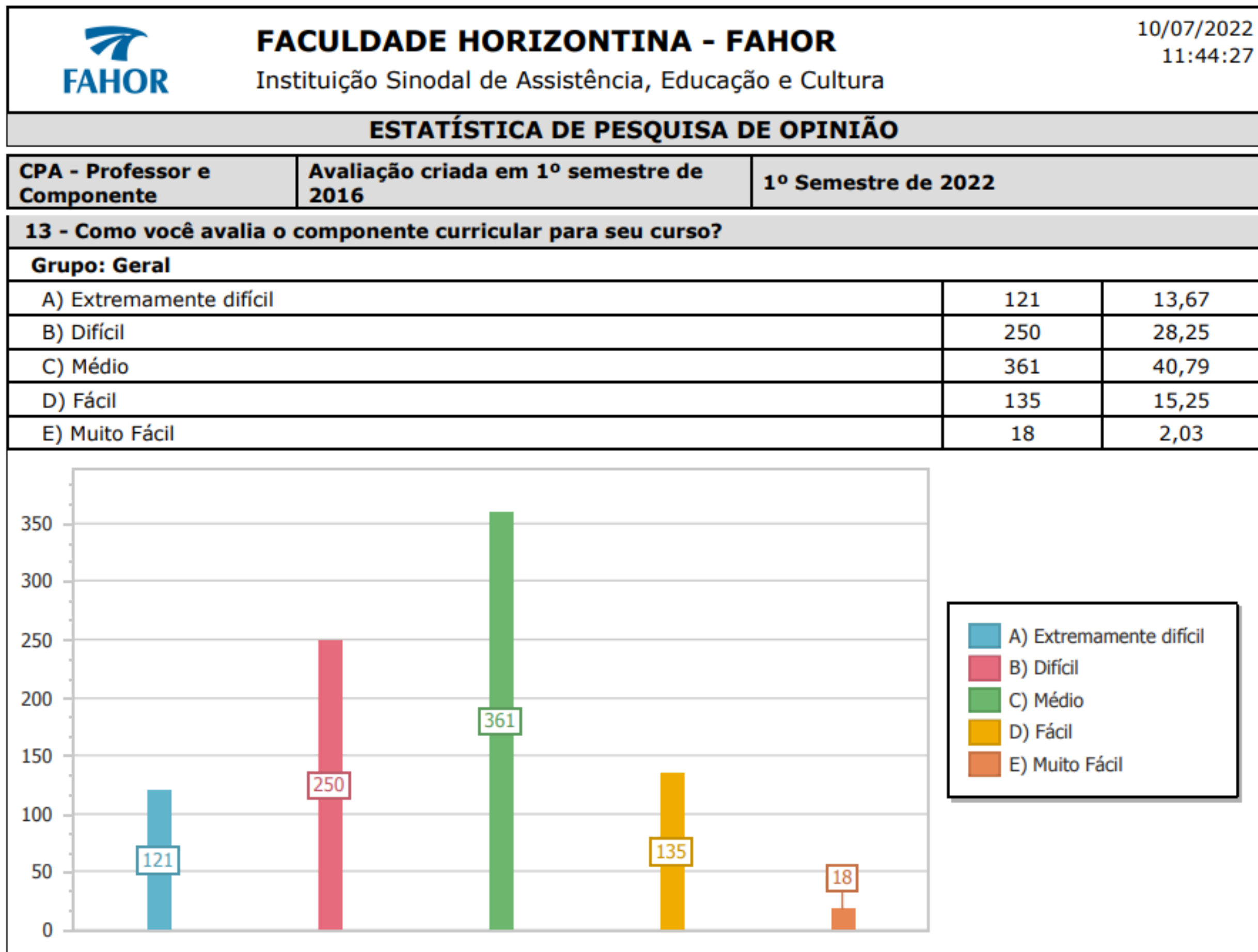
12 - Esse componente curricular contribuiu para sua formação profissional?

Grupo: Geral

A) Concordo totalmente	396	44,75
B) Concordo	347	39,21
C) Não sei responder	78	8,81
D) Discordo	46	5,20
E) Discordo totalmente	18	2,03



Resultados

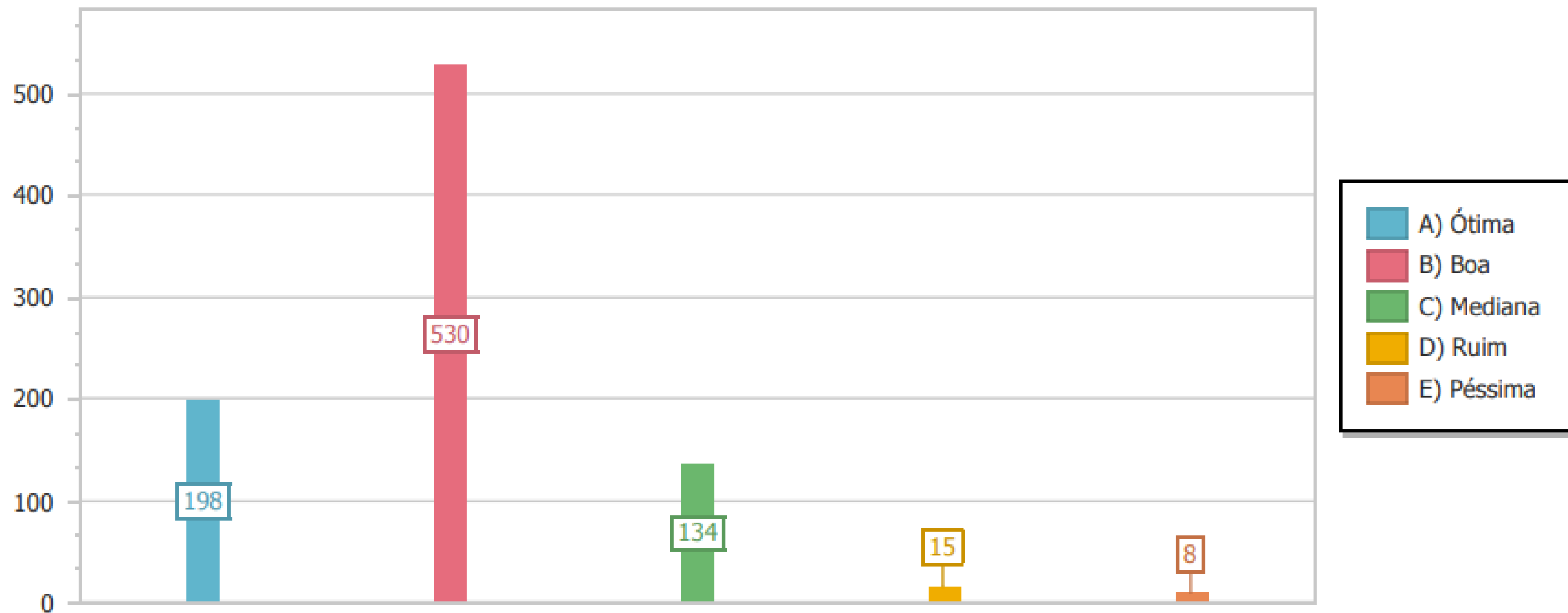


Resultados

14 - Como você avalia sua postura acadêmica no componente curricular?

Grupo: Geral

A) Ótima	198	22,37
B) Boa	530	59,89
C) Mediana	134	15,14
D) Ruim	15	1,69
E) Péssima	8	0,90



Resultados



FACULDADE HORIZONTINA - FAHOR

Instituição Sinodal de Assistência, Educação e Cultura

10/07/2022

11:44:27

ESTATÍSTICA DE PESQUISA DE OPINIÃO

CPA - Professor e
Componente

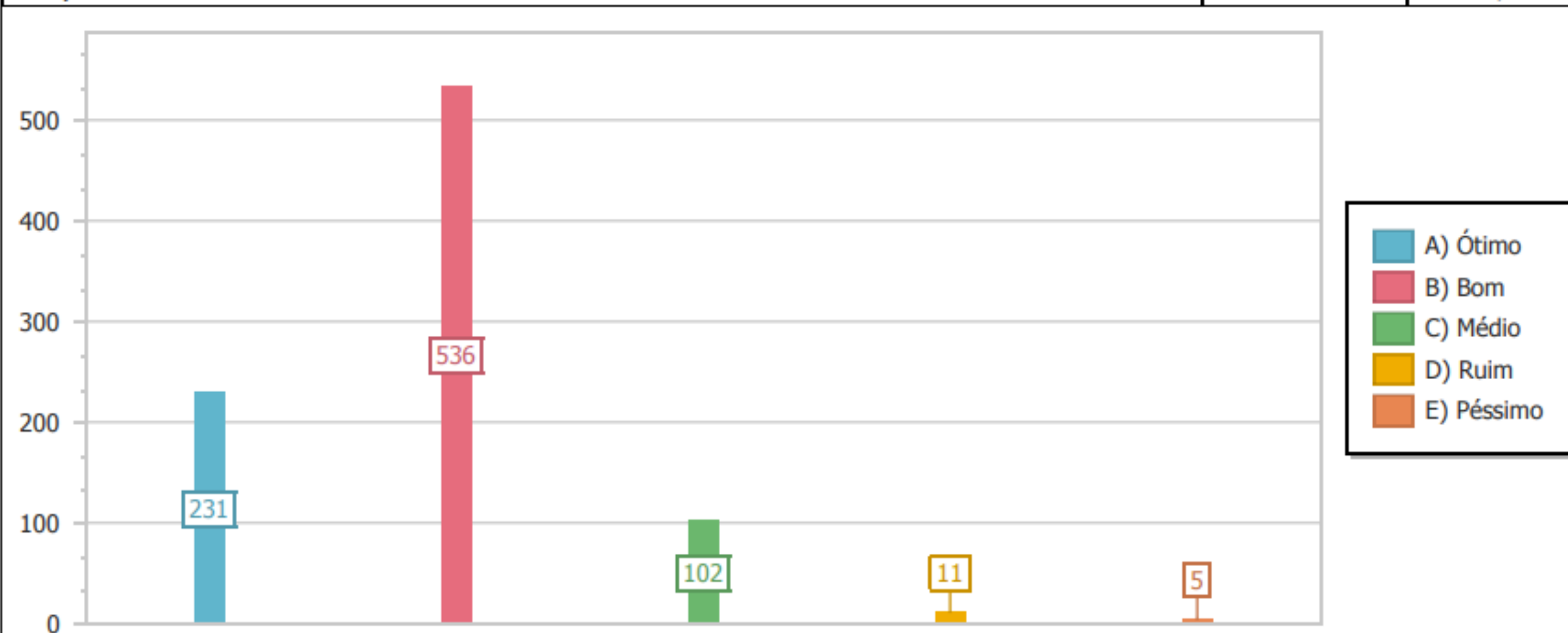
Avaliação criada em 1º semestre de
2016

1º Semestre de 2022

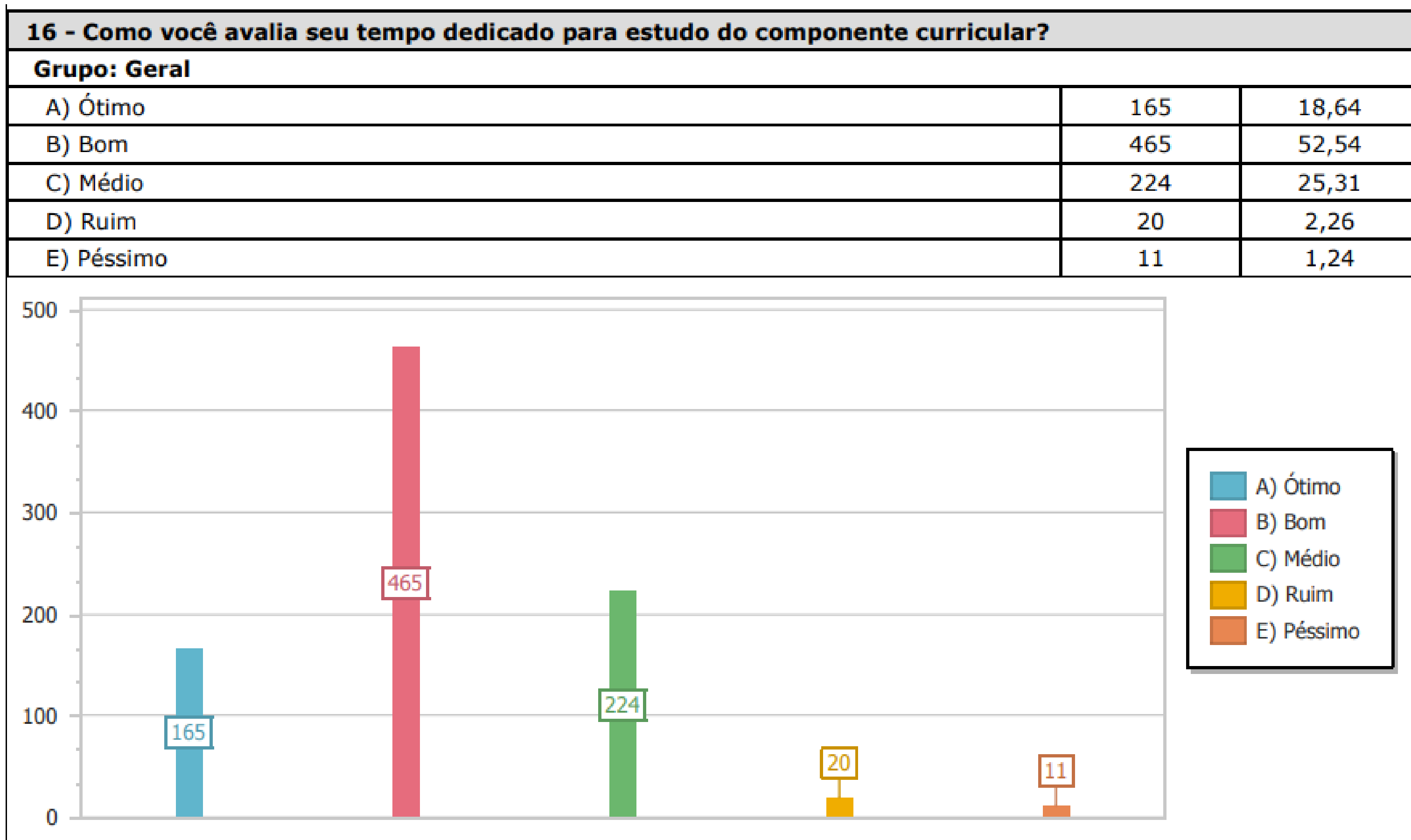
15 - Como você avalia seu comprometimento com trabalhos, exercícios e demais tarefas do componente curricular?

Grupo: Geral

A) Ótimo	231	26,10
B) Bom	536	60,56
C) Médio	102	11,53
D) Ruim	11	1,24
E) Péssimo	5	0,56



Resultados



Resultados





FACULDADE HORIZONTAL - FAHOR

Instituição Sinodal de Assistência, Educação e Cultura

10/07/2022

11:43:05

ESTATÍSTICA DE PESQUISA DE OPINIÃO

Pesquisa	CPA - Professor e Componente	Avaliação criada em 1º semestre de 2016		
Período	1º Semestre de 2022	06/06/2022	-	24/06/2022

D - Observações Gerais

17 - Enumere atitudes do professor que acredita que contribuem para seu aprendizado e para o desenvolvimento de suas habilidades e competências profissionais:

A professora auxilia nas dificuldades enfrentadas

1 - Atividades em grupo

1- A professora auxilia de forma precisa em possíveis dificuldades enfrentadas

1- Aulas práticas

2-Desenvolvimento de projetos

demonstrar clareza e domínio dos conteúdos para gerar confiança em seus alunos

ter conhecimento amplo das atividades que abrangem os conhecimentos, para assim ter mais argumentos e exemplos práticos

incentivo para fazer pesquisas, correr atrás e aprender

ajuda em todas as necessidades, tirando duvidas sobre as atividades

Professor utiliza exemplos práticos e demonstra sabedoria satisfatória para ministrar a disciplina.

Professor Adalberto Lovato nos deixou muitas lições de vida, especialmente a forma exemplar que conduzia suas responsabilidades como mestre. Além disso, sempre buscava estar atualizado em todas as novidades globais, assim incentivando seus alunos...

Seriedade, pontualidade e dedicação em passar o conteúdo da melhor forma.

Seriedade, pontualidade e dedicação em passar o conteúdo da melhor forma.

Seriedade, pontualidade e dedicação em passar o conteúdo da melhor forma.

Aulas dinâmicas

Boas explicações

O professor é bastante acessível para tirar dúvidas, dessa forma facilita bastante o aprendizado.

O professor é bastante motivador e a aula não se torna chata ou cansativa.

além dos já propostos, trazer mais projetos, calculos ideias de projetos como um todo, do inicio ao fim do projeto.

Aulas práticas

Vídeos explicativos

Boa relação com os alunos e procura manter um clima favorável de aprendizagem.

Resultados

18 - Cite aspectos em que o professor poderia melhorar no processo de ensino aprendizagem do componente curricular:

materia deveria ser optativa e o professor deve se comunicar melhor com alunos

RM Testis - Relatório 01.001 - Estatística de Pesquisa de Opinião - Geral

Página



FACULDADE HORIZONTINA - FAHOR

Instituição Sinodal de Assistência, Educação e Cultura

10/07/2022

11:43:06

ESTATÍSTICA DE PESQUISA DE OPINIÃO

materia desnecessária nao agrega nada na formação profissional

tempo de aula mal utilizado, aulas com repetição de conteúdo, muito tempo em sala dedicado a realização de trabalhos (mesmo quando os alunos nao possuem os dados necessarios p fazer), o professor passa video aulas

o metodo "sala de aula invertida" é ruim e nao ajuda na aprendizagem. aulas tradicionais funcionam melhor

MAIS TRABALHOS AVALIATIVOS, MENOS CONTEUDO PARA APENAS UMA PROVA FINAL.

MUITO ATRAPALHADO NAS EXPLICAÇÕES, PEGA MUITOS ATALHOS. FALA PELO SEU CONHECIMENTO, NÃO TRAZEMOS NOSSO LINGUAJAR. MUITO ATRALHADO, DEU PROVAS DE EXTREMA DIFICULDADE, SENDO QUASE IMPOSSIVEL FAZER POR MAIORIA DOS ALUNOS.

Ir mais de vagar, saber distribuir melhor os trabalhos com as aulas.

Sem comentários, gostei do método de ensino.

trabalhos mais difíceis q a prova, sem espaço para aluno interagir, aula presa demais na aula e outro nas provas e trabalhos

materia teve muitos trabalhos e de forma repetitiva, é um ne

Nada

nao recebemos a ultima prova, prova prejudicado por conta de conteudo que nao foi dado

Nada a melhorar, tudo está ótimo.

*Essa matéria deveria ser de 4 créditos, pois são conteúdos que precisam de mais tempo para uma melhor compreensão.

Sem qualquer tipo de reclamação.

Sem mudança para a disciplinar e no desempenho do professor.

As vezes poderia explicar mais devagar.

No geral a professora tem grande domínio e clareza dos conteúdos, porém durante as aulas poderia obter paciência e passar conteúdo com mais calma.

Elaborar outras forma avaliativas, mas dinâmicas, entendemos a importância do artigo, porém demanda de muito tempo que

10 aulas, principalmente considerando as 10 ultimas semanas de curso, cada semana com muitos trabalhos

CPA - Informações adicionais



The screenshot shows a web browser at the URL fahor.com.br/cpa. At the top, a purple-to-orange gradient banner contains the text "Inscreva-se no vestibular". Below this is the FAHOR logo on the left and a blue sidebar on the right with links: WebMail, Portal do Professor, Portal do Aluno, Buscar, and Wi-Fi e Autenticação. A left-hand navigation menu lists: Início / CPA, Início, Notícias, Álbum de Fotos, Institucional, Vestibular, Graduação, Pós-Graduação, Qualificação, Contatos, and Pesquisa. The main content area is titled "CPA - Comissão Permanente de Avaliação" with a subtext "Última Atualização: 03 Outubro 2022". It features a large image of three students on a bench with a laptop, overlaid with the "CPA Comissão Permanente de Avaliação" logo. Below the image is the text "O que é a CPA?". A green WhatsApp icon is positioned to the right of the image. At the bottom, a taskbar shows two open files named "028 - Professor - T....zip" and a button labeled "Exibir todos".

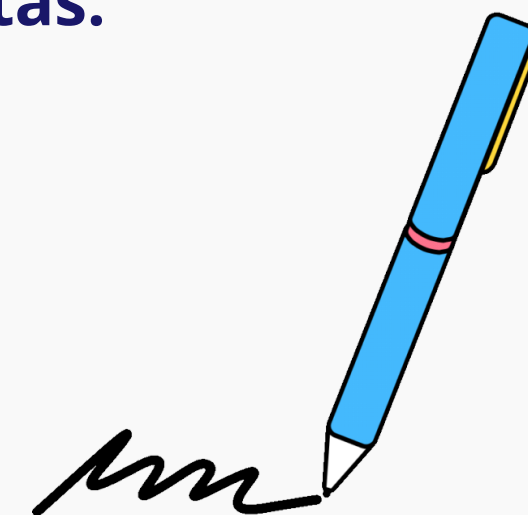
<https://fahor.com.br/cpa>

Responda o
questionário
do 2º
semestre



Lembretes Finais

É importante salientar que as respostas são confidenciais e seu nome não será vinculado as respostas. Tudo isso para possibilitar que você seja extremamente verdadeiro em suas respostas.





Obrigado!

**Para perguntas, pedidos e
qualquer outra ajuda, entrar
em contato com os
integrantes da CPA 2022-2023**